

Beg Runio, Bienvenue, Lann Roze, Mourillon ZA et ZI

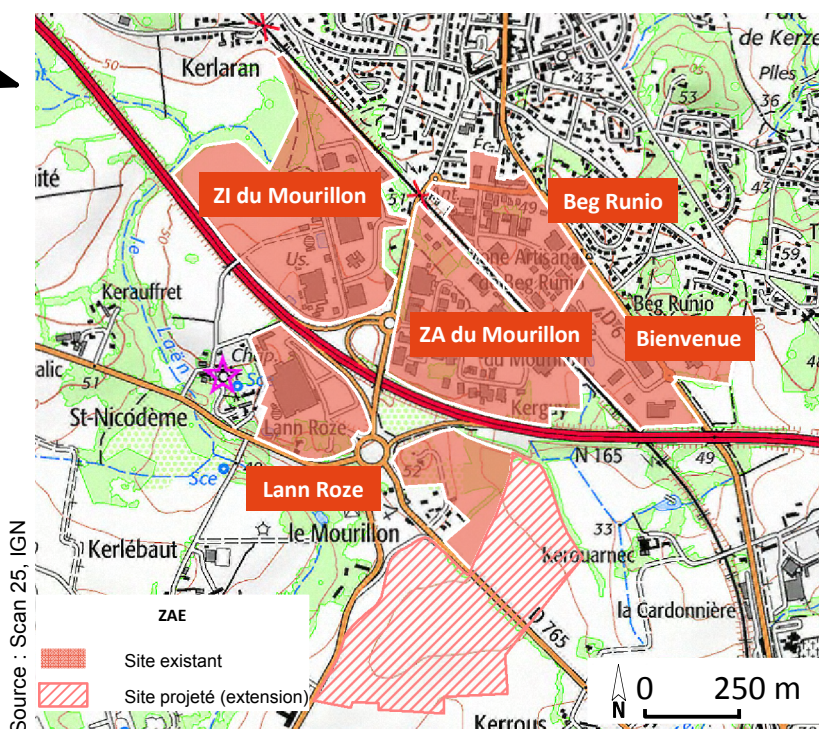
Commune de Quéven

Superficie des sites

Beg Runio :	9 ha
Bienvenue :	8,8 ha
Lann Roze :	12,8 ha
ZA du Mourillon :	15,8 ha
ZI du Mourillon :	21,8 ha

Superficie totale **68,2 ha**

Foncier disponible **1,5 ha**



Données économiques

	Nombre d'établissements	Nombre d'emplois
total des sites	109	1 809
<i>Dont 10 salariés et plus</i>	36	1 559

Estimation AudéLor juin 2018

Réseaux et accès

Routes : RN 165 (échangeur 44)
Bus : ligne 60
Gare de Lorient : 5 km / **Aéroport Lorient Bretagne Sud :** 5,4 km
Port de Lorient : 7,5 km

Implantation sur les sites

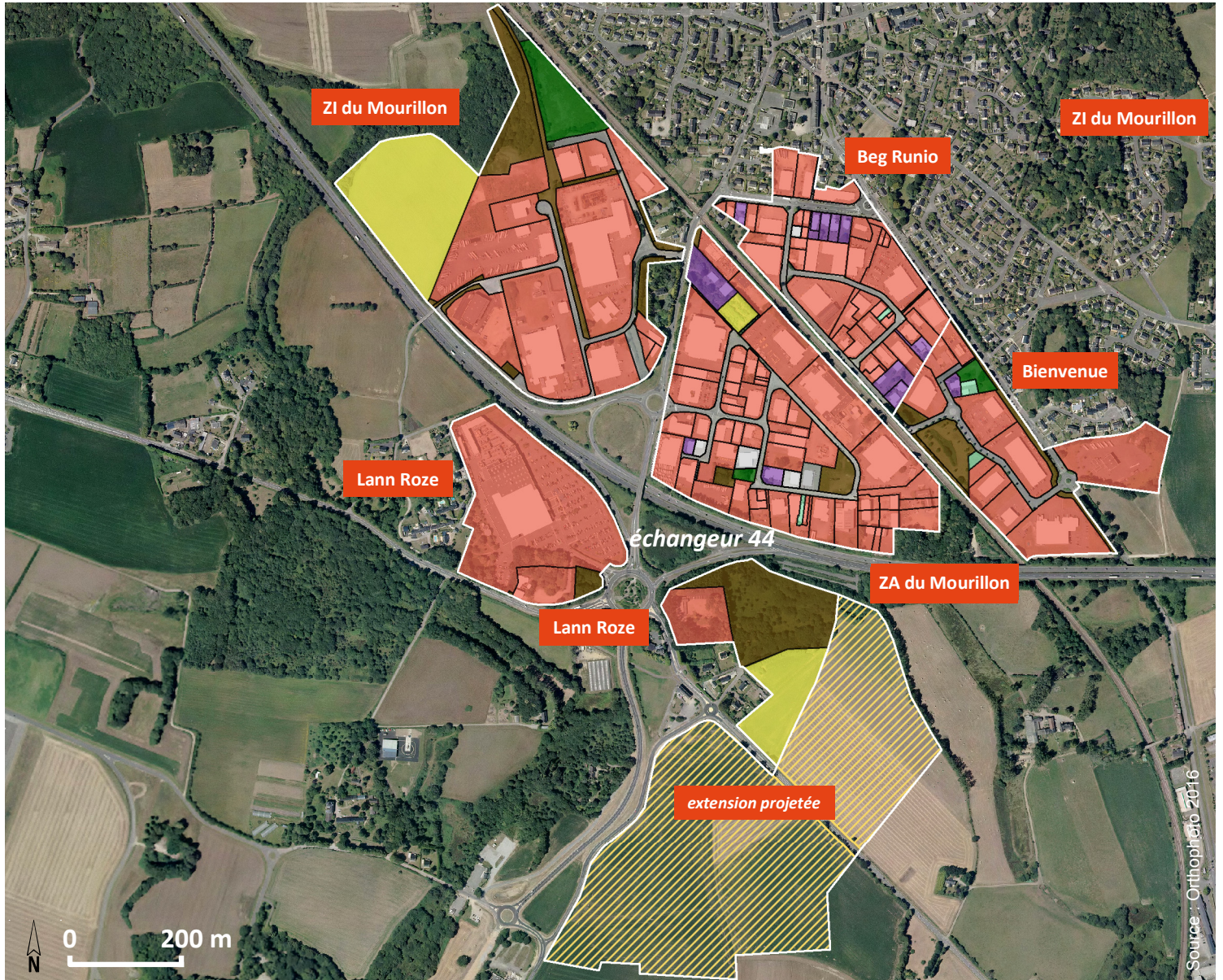
Contacts entreprises

Mairie de Quéven :
Aurore LHYVER / 02 97 80 14 14

AudéLor : Yannig LIVORY
N° vert : 0 805 05 00 26
y.livory@audelor.com

Note méthodologique

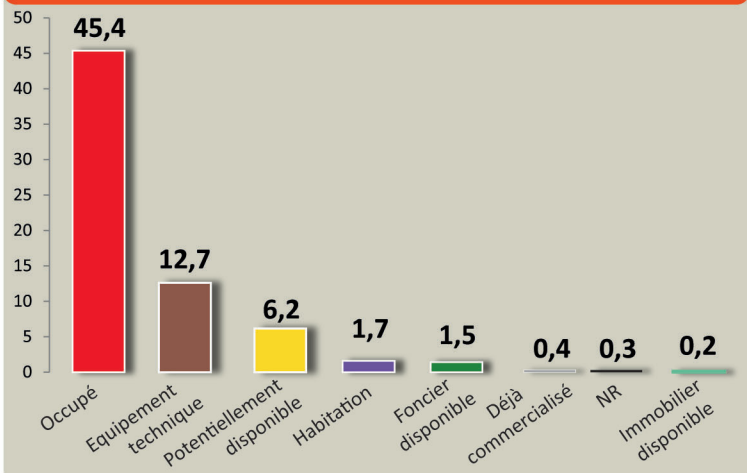
Ces fiches sont basées sur des relevés effectués par AudéLor en 2018 dans les communes. Chaque zone a fait l'objet d'un découpage en plusieurs terrains sur le principe 1 terrain = 1 entreprise. Cela explique le décalage qu'il peut y avoir entre le découpage parcellaire et les terrains. AudéLor a estimé les effectifs à partir du fichier Sirène de l'INSEE et d'une enquête téléphonique réalisée auprès des entreprises de 10 salariés et plus.



Typologie d'occupation

- **Occupé**
terrains occupés par les entreprises
- **Foncier disponible**
terrains nus disponibles immédiatement
- **Immobilier disponible**
terrains disposant de bâtiments disponibles
- **Foncier potentiellement disponible**
terrains nécessitant des travaux d'aménagement ou de démolition avant commercialisation
- **Foncier déjà commercialisé**
terrains déjà vendus mais encore non occupés
- **Équipement technique**
bassins de rétention, transformateurs EDF, espaces paysagers, voirie, zones humides, autres espaces non commercialisables
- **Habitation**

Répartition des surfaces selon l'occupation (ha)

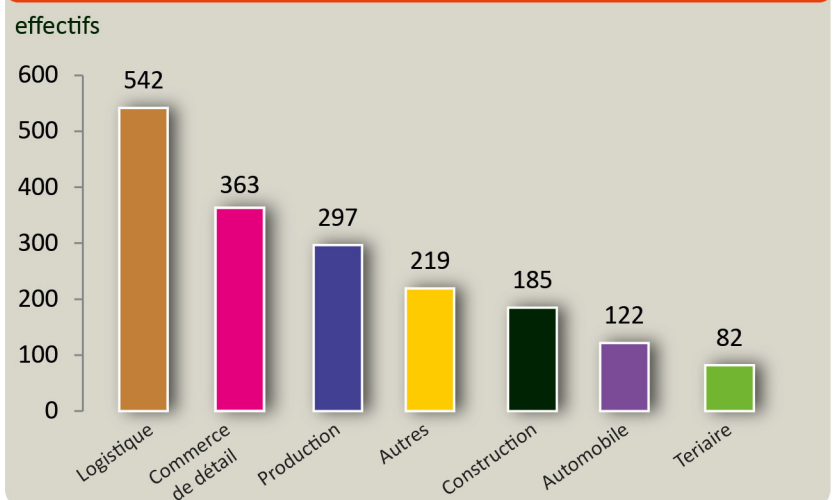


Commune de Quéven



* Les entreprises localisées sont celles dont les effectifs sont supérieurs à 50.

Répartition des effectifs selon la typologie d'activités



Établissements de 10 salariés et plus implantés sur les sites d'activités

Sites d'activités	Nom de l'entreprise	Activité
Beg Runio	ADIB EXPERTISE COMPTABLE	Activités comptables
	APROLIS	Commerce de gros de fournitures et équipements industriels divers
	LE GLEUT AUTOMOBILES	Entretien et réparation de véhicules automobiles légers
	NICOL PERE ET FILS	Travaux de revêtement des sols et des murs
	OMNIUM DE L'ENTRETIEN	Nettoyage courant des bâtiments
	S.L.T.I	Transports routiers de fret interurbains
	TAXIS COCAUD	Transports routiers de fret de proximité
Bienvenue	CTRL	Transports urbains et suburbains de voyageurs
	DGF ARMOR	Commerce de gros de produits alimentaires
	EHLS	Réparation d'ordinateurs et d'équipements périphériques
	ITEP PEP 56	Action sociale sans hébergement n.c.a.
	MA PIECES AUTOS BRETAGNE	Commerce de détail d'équipements automobiles
	SOS OXYGENE MOR-BIHAN PENN AR BED	Location et location-bail d'autres biens personnels et domestiques
Lann Roze	LEROY MERLIN	Commerce de détail de matériel de bricolage, outillage
	LE PARADISIO BAR DISCOTHEQUE	Débits de boissons
ZA Le Mourillon	ASTELE ISOLATION	Travaux d'isolation
	COROLIS COMPOSITE TECHNOLOGIES	Fabrication d'autres machines spécialisées
	FIGECO	Activités comptables
	GUILLERM ET FILS	Services d'aménagement paysager
	LA POSTE CENTRE DE TRI	Activités de poste dans le cadre d'une obligation de service universel
	LE CONTAINER BOULANGERIE RESTAURANT	Restauration traditionnelle
	MENUI'PRIX	Commerce de détail de quincaillerie, peintures et verres
	MISSENERD CLIMATIQUE	Travaux d'installation d'équipements thermiques et de climatisation
	MMF SERVICES	Réparation d'ordinateurs et d'équipements périphériques
	PHARMAGEST INTERACTIVE WELCOOP	Commerce de détail d'ordinateurs, d'unités périphériques et de logiciels en magasin spécialisé
	PROFIL PLUS	Commerce de gros d'équipements automobiles
	QUEVEN CARAVANES	Commerce d'autres véhicules automobiles
	SARL JC ANDRE	Travaux d'installation électrique dans tous locaux
	VALIA	Préparation industrielle de produits à base de viande
ZI Le Mourillon	APX INTEGRATION	Conseil en systèmes et logiciels informatiques
	COMPTOIR METALLURGIQUE DE BRETAGNE - PROLIANS	Commerce de gros (commerce interentreprises) de quincaillerie
	EURIDIS BRETAGNE EFINOR	Ingénierie, études techniques
	HEPPNER SOCIETE DE TRANSPORTS	Affrètement et organisation des transports
	LES CITERNIERS BRETONS	Transports routiers de fret interurbains
	MANE LYRAZ	Fabrication d'autres produits chimiques organiques de base
	ORTIS	Installation de structures métalliques, chaudronnées et de tuyauterie

source : AudéLor d'après fichier SIRENE (INSEE) - juin 2018