

# Communes de Locmiquélic et Riantelec : ZA de Kervern, Villemarion, Kersabiec et ZC de Bellevue du Loch



## Superficie des sites

ZA de Kervern : **3,5 ha**  
 ZA de Villemarion : **5,5 ha**  
 ZA de Kersabiec : **11,5 ha**  
 ZC de Bellevue du Loch : **4,2 ha**

Superficie  
totale  
**24,7 ha**

Foncier  
disponible  
**943 m<sup>2</sup>**

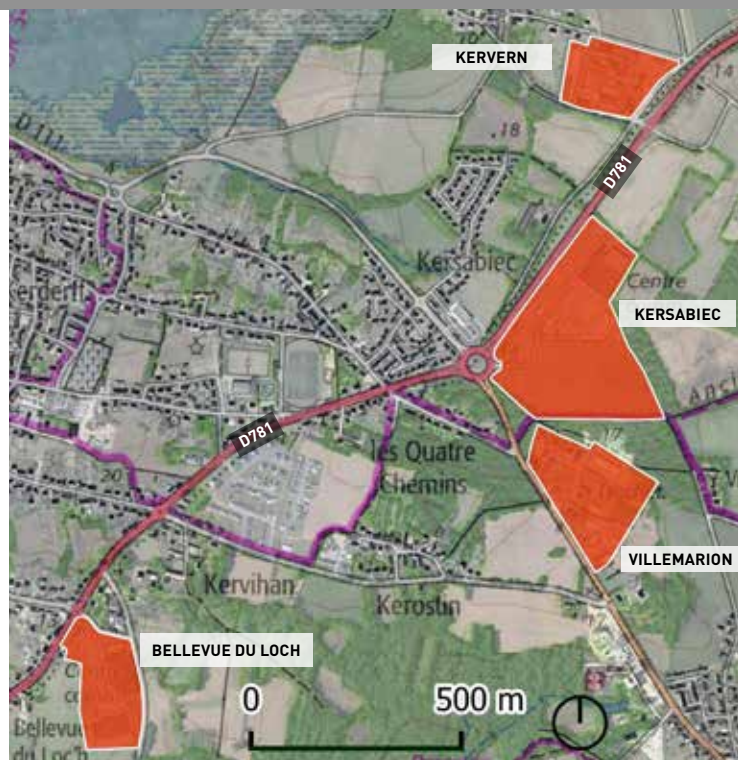
## Réseau et accès

- Routes : **D 781**
- Bus : **Lignes 16, 17**
- Gare de Lorient : **13 km**
- Port de Lorient : **21 km**
- Aéroport : **23 km**

## Contacts

**Implantation sur les sites**  
 N° VERT d'AudéLor : 0 805 05 00 26

**Données Observatoire ZA**  
 AudéLor : Armelle Livory-Moser  
 02 97 12 06 72  
 a.livorymoser@audelor.com



## Données économiques

Nombre  
d'établissements

Nombre  
d'emplois

Total des sites

**43**

**401**

Dont 10 salariés et plus

**8**

**314**

sources : Relevés terrain AudéLor, estimation d'emplois d'après fichiers Sirene, Acooss, retraitement AudéLor - février 2022

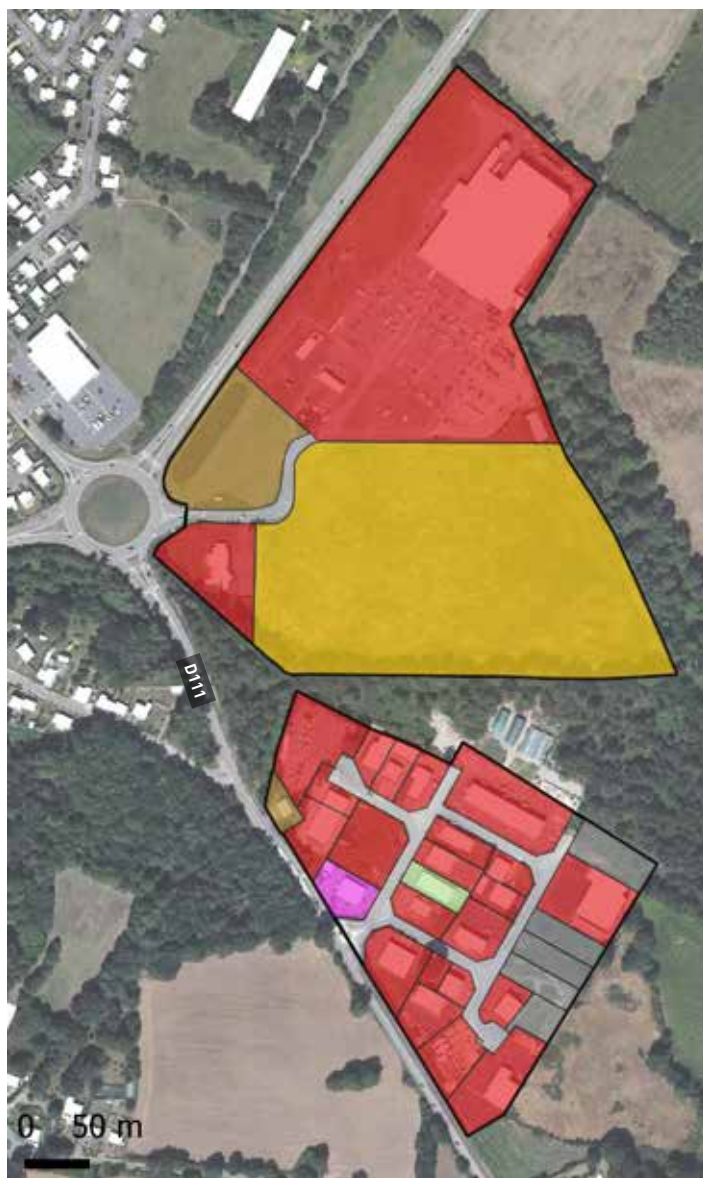
## Note méthodologique

Les fiches de l'observatoire des sites d'activités sont basées sur des relevés «terrain» effectués par AudéLor dans les communes. Chaque zone a fait l'objet d'un découpage en plusieurs terrains sur le principe 1 terrain = 1 entreprise. Cela explique le décalage qu'il peut y avoir entre le découpage parcellaire et les terrains. AudéLor a estimé les effectifs à partir des fichiers Sirene de l'INSEE et Acooss de l'URSAFF. Une enquête téléphonique réalisée auprès des entreprises de 10 salariés et plus.

## Communes de Locmiquelic et Riantec



ZA Kerven (Locmiquelic)



ZC Kersabiec et ZA Villemarion (Riantec)



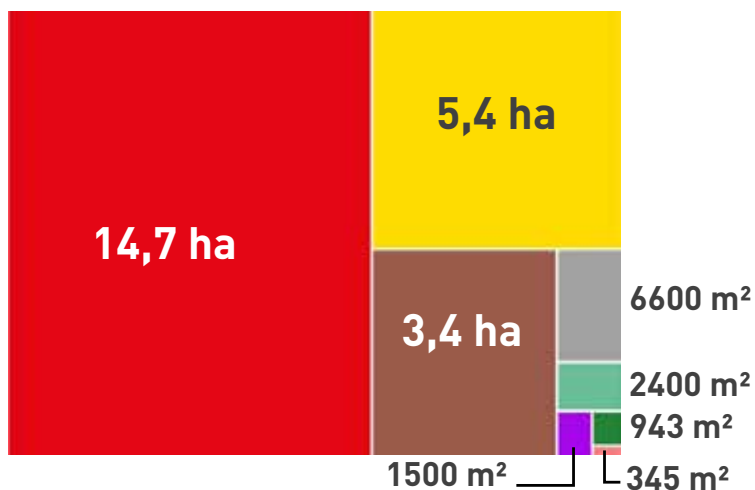
ZC Bellevue du Loch (Riantec)

### Typologie d'occupation

- **Occupé**  
terrains occupés par les entreprises
- **Foncier disponible**  
terrains nus disponibles immédiatement
- **Immobilier disponible**  
terrains disposant de bâtiments disponibles
- **Foncier en mutation**  
terrains nécessitant des travaux d'aménagement ou de démolition avant commercialisation
- **Foncier déjà commercialisé**  
terrains déjà vendus mais encore non occupés
- **Équipement technique / voirie**  
espaces circulés et parkings, terres-pleins, bâtiments techniques, bassins de rétention, transformateurs EDF, espaces paysagers, autres espaces non commercialisables
- **Habitation**



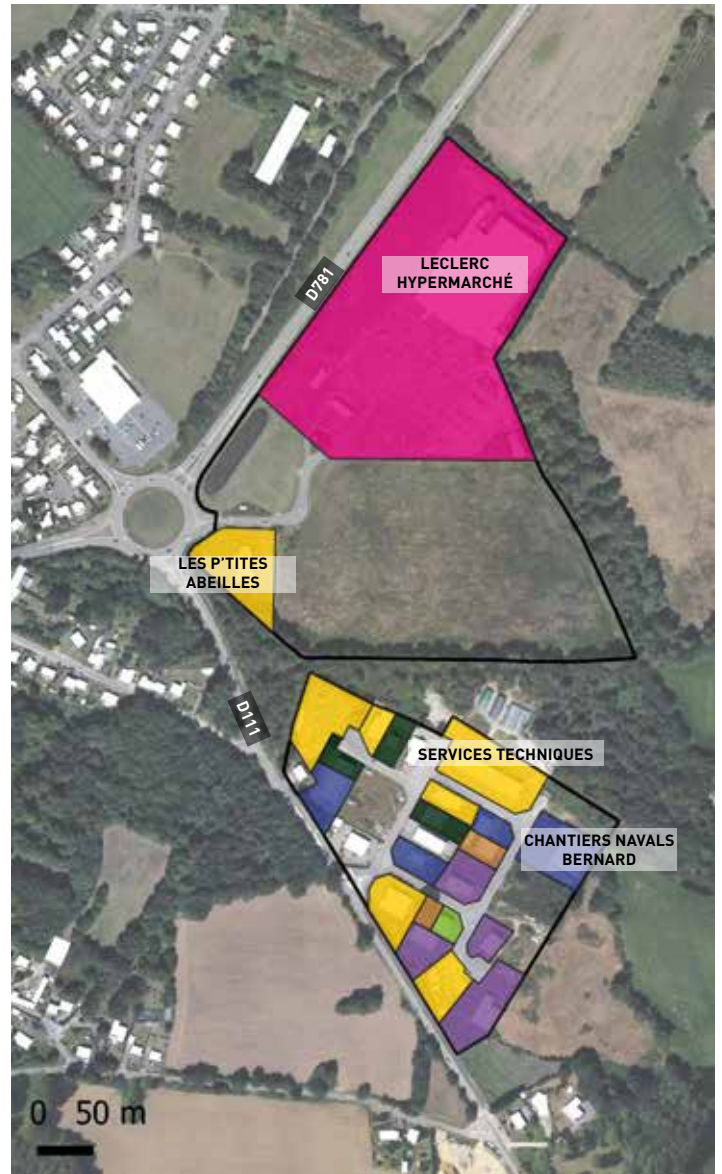
### Répartition des surfaces selon l'occupation



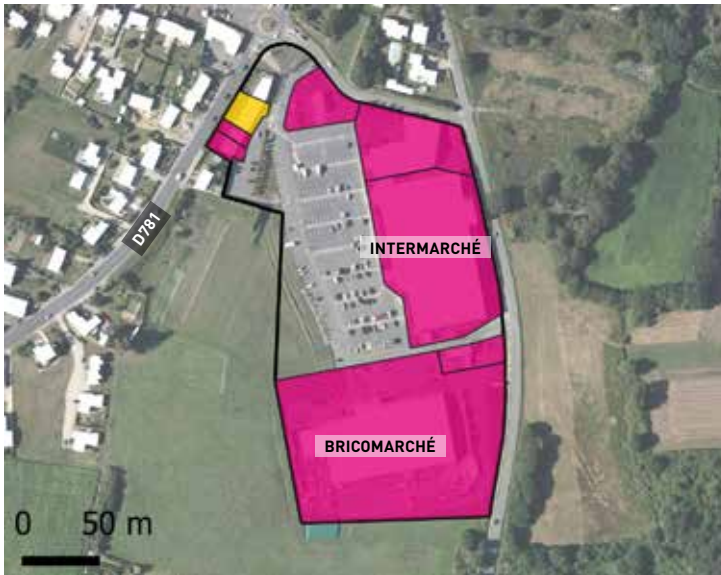
## Communes de Locmiquelic et Riantec



ZA Kerven (Locmiquelic)



ZC Kersabiec et ZA Villemarion (Riantec)



ZC Bellevue du Loch (Riantec)

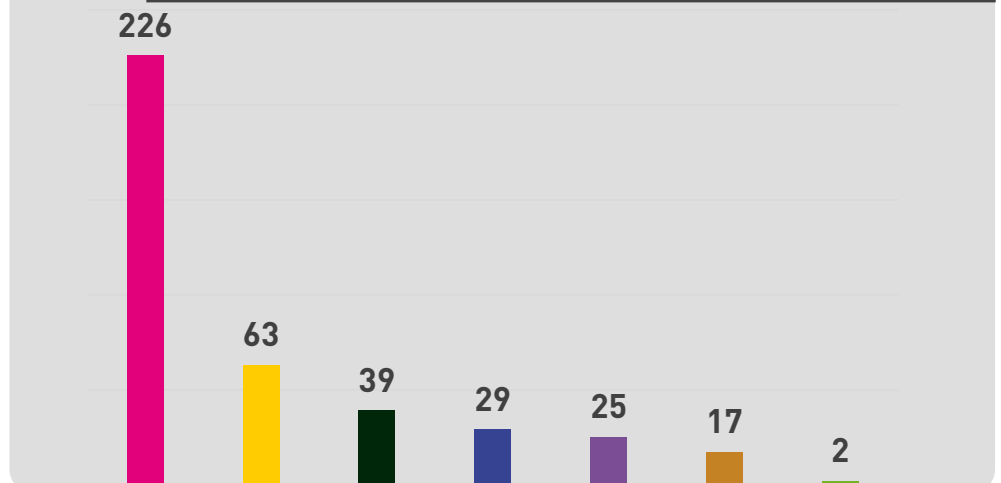
Les établissements localisés sont celles dont les effectifs sont égaux ou supérieurs à 10



### Répartition des effectifs selon la typologie d'activités

#### Typologie d'activités

- Production
- Construction
- Logistique
- Commerce de détail
- Automobile
- Tertiaire
- Autres



## Communes de Locmiquelic et Riantec

Sites d'activités	Nom de l'entreprise	Activité
ZA de Bellevue du Loch	INTERMARCHE	Supermarchés
	BRICOMARCHE	Commerce de détail de quincaillerie, peintures et verres en grandes surfaces
ZA de Kersabiec	LECLERC HYPERMARCHÉ	Hypermarchés
	LES P'TITES ABEILLES	Accueil de jeunes enfants
ZA de Kervern	SOCIÉTÉ BERTRAND GUEGANNO	Travaux de maçonnerie générale et gros œuvre de bâtiment
	COMPAGNIE ARMORICAINE DE TRANSPORTS	Transports routiers réguliers de voyageurs
ZA de Villemarion	SERVICES TECHNIQUES DE RIANTEC ET DE LOCMIQUELIC	Services techniques communaux
	CHANTIERS NAVALS BERNARD	Construction de navires et de structures flottantes