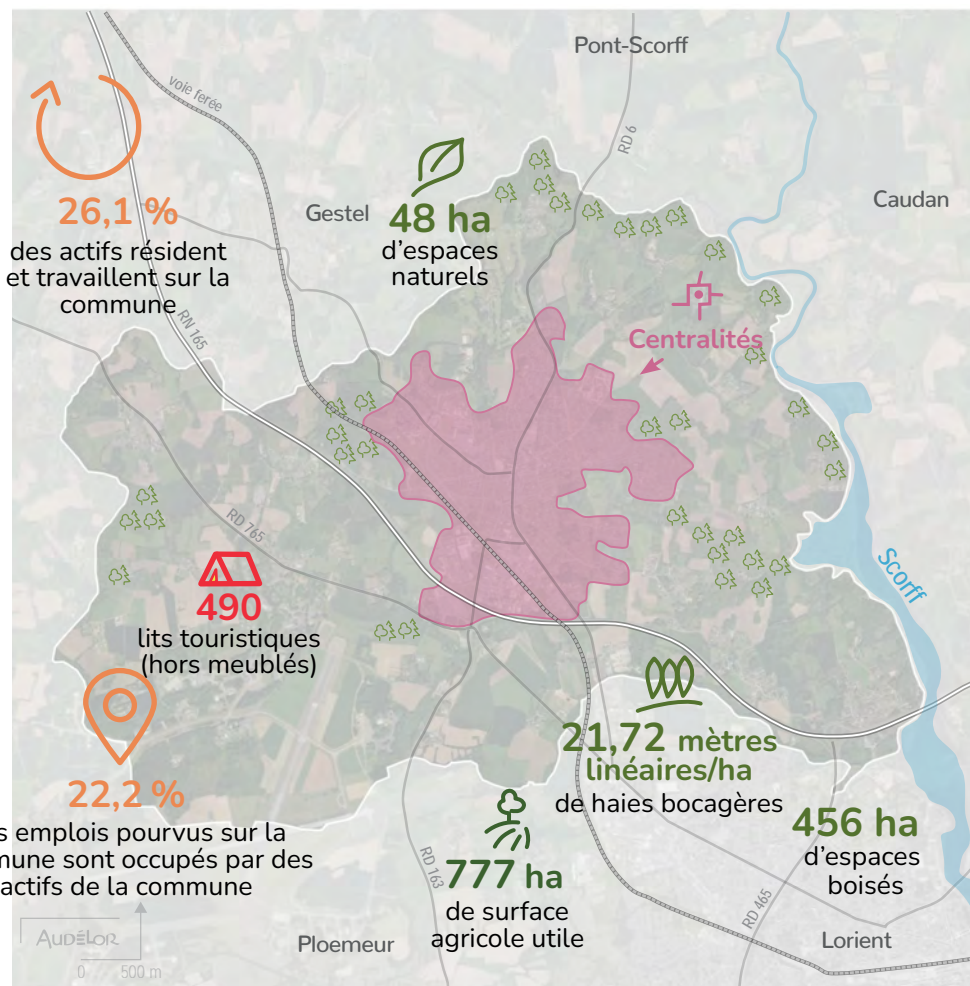




Superficie : **2 384 ha**



8 770 habitants



3 830
actifs (15/64 ans)

3 917
emplois

227
établissements
actifs

10
médecins
généralistes libéraux

61
commerces actifs
en centralité

7 %
de taux de vacance
des commerces

Croissance démographique annuelle moyenne :

2008-2019 : **0,01 %** / 2013-2019 : **-0,18 %**

Indice de jeunesse : **0,66**

Rapport entre la population âgée de moins de 20 ans
et celle des 60 ans et plus.

13 exploitations agricoles
Polyculture, polyélevage

1 192 logements construits avant la 1^{re} réglementation
thermique (1975)

13 % des ménages en précarité énergétique (logements)

12 % des ménages en précarité énergétique (mobilité)

4 060 logements

431 logements sociaux

146 résidences secondaires

Évolution de l'urbanisation sur 10 ans : **+27,5 ha**