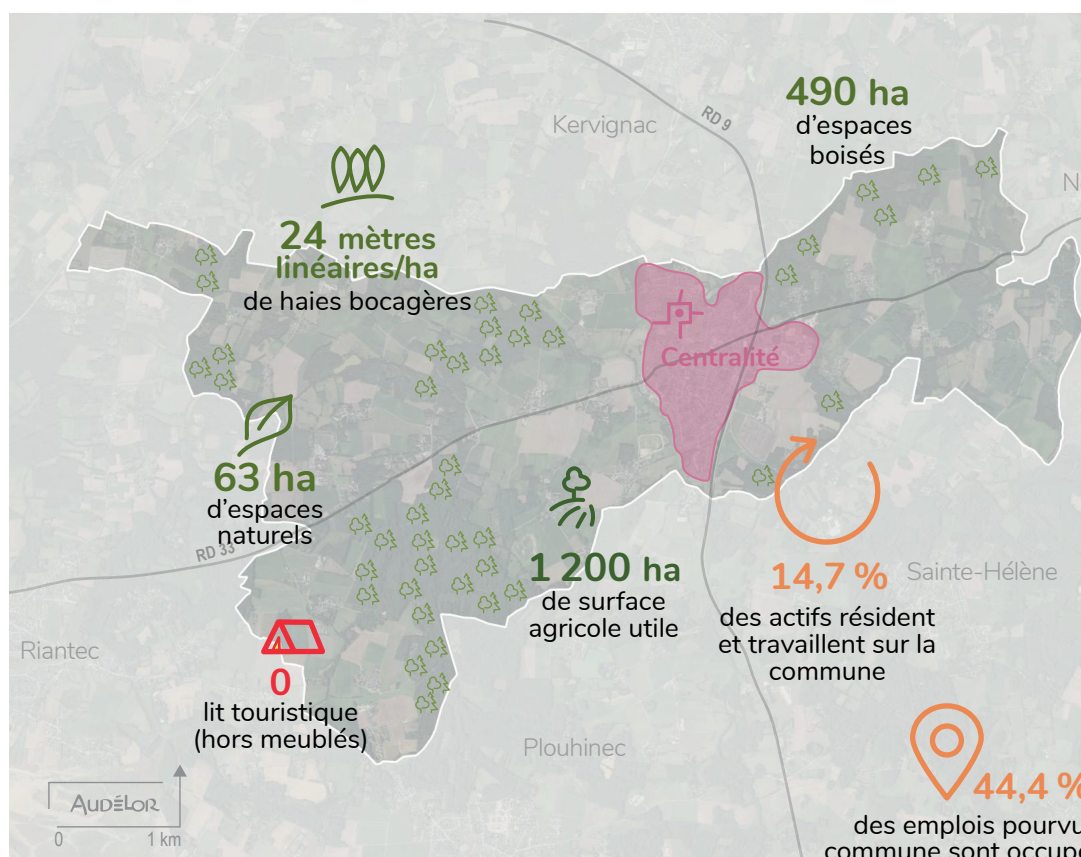


Superficie : **1 731 ha****3 238** habitants**1 500**

actifs (15/64 ans)

553

emplois

83établissements
actifs**3**médecins
généralistes libéraux

Croissance démographique annuelle moyenne :

2008-2019 : **0,80 %** / 2013-2019 : **0,45 %**Indice de jeunesse : **1,29**Rapport entre la population âgée de moins de 20 ans
et celle des 60 ans et plus.**16** exploitations agricoles**Élevages porcins, volailles****337** logements construits avant la 1^{ère} réglementation
thermique (1975)**11 %** des ménages en précarité énergétique (logements)**12 %** des ménages en précarité énergétique (mobilité)**1 413** logements**76** logements sociaux**48** résidences secondairesÉvolution de l'urbanisation sur 10 ans : **10,3 ha**