

RAPPORT D'ACTIVITÉ

ANNÉE 2020



Sommaire

AVANT-PROPOS DU PRÉSIDENT L'AGENCE	4 6	Axe 5 - RENFORCEMENT DES CENTRALITÉS URBAINES ET COMMERCIALES	29
AXE 1 - ATTRACTIVITÉ DU PAYS DE LORIENT	12	1 - Renforcement des centralités urbaines	29
1 - Programme de Lorient Bretagne Sud Attractivité Service aux entreprises Outils de l'attractivité	12	Observatoire des déplacements et des mobilités Observatoire des équipements - L'accès aux services publics	
2 - Commercialisation du foncier et immobilier économique	13	2 - Renforcement des centralités commerciales	30
3 - Valorisation du territoire Observation du foncier économique : fiches ZA Observatoire des bureaux 2020 Diagnostic des espaces technopolitains de Lorient Agglomération Attractivité résidentielle phase 2 Lorient Port Center : animation Observatoire du tourisme N°6	14	Observatoire du commerce et des centralités Observatoire cœur de ville de Lorient	
AXE 2 - COOPÉRATIONS TERRITORIALES	17	3 - Nouveaux travaux	31
1 - Grand Ouest Fédération des agences d'urbanisme et de développement de Bretagne Échanges Lorient-Saint-Nazaire 7TB opérateur régional d'accompagnement des entreprises innovantes Pôle Mer Bretagne Atlantique Datagences Bretagne	17	Les mobilités domicile-études Développement et renouvellement urbain et densités	
2 - National Animation du club Environnement de la FNAU Animation du club Eco FNAU Participation au club urbanisme commercial FNAU	21	Axe 6 - MUTATIONS ET TRANSITIONS ÉCONOMIQUES ET SOCIALES	32
Axe 3 - STRATÉGIE TERRITORIALE	22	1 - Études urbaines	32
1 - Documents réglementaires SCoT du pays de Lorient Urbanisme Commercial - Mise en œuvre du DAAC	22	Observatoire de l'habitat Observatoire du parc social Observatoire climat-énergie Observatoire sociodémographique	
2 - Autres documents stratégiques Foncier économique du port de commerce de Kergroise PLH de Quimperlé Communauté Schéma Territorial du Numérique Projet HIT – Observatoire	23	2 - Études économiques	33
3 - Nouveaux travaux PLH de Lorient Agglomération - Bilan mi-parcours	25	Suivi de la conjoncture Cahiers de veille économique Difficultés de recrutement Les tiers-lieux Économie verte Le Barographe	
Axe 4 - APPUI À LA PERFORMANCE ÉCONOMIQUE ET À L'INNOVATION	26	Axe 7 - OPTIMISATION DU FONCIER ET VALORISATION DES RESSOURCES	36
Animation des filières et accompagnement des projets IDMer Sensibilisation à la création d'entreprise endogène- Entrepreneuriat Étudiant Création d'une cellule partenariale du développement économique FabLab du Pays de Lorient Création d'une plateforme Call&Collect		1 - Observatoire du foncier	36
		Consommation d'espace Optimisation du foncier économique dans les sites d'activités de Lorient Agglomération et de Quimperlé Communauté	
		2 - Valorisation des ressources	37
		Actions Écologie industrielle et territoriale (TER) Observatoire de l'agriculture Observatoire de l'eau et des milieux aquatiques	
		Axe 8 - PROJETS TRANSVERSAUX INTERNES	39
		Site internet	
		ANNEXE	40
		Le trombinoscope	

AVANT-PROPOS DU PRÉSIDENT

2020 restera probablement dans l'histoire comme une année très particulière avec l'irruption et la diffusion de l'épidémie du Covid 19 à l'échelle planétaire. Cette épidémie au fort impact sanitaire a aussi généré des phénomènes sociétaux et économiques inédits : confinement, télétravail massif, limitation des déplacements et des interactions sociales. Elle a aussi accéléré des mutations déjà à l'œuvre telles que la numérisation du commerce et de l'économie et le développement des espaces de co-working et des tiers lieux.

À l'échelle d'AudéLor, l'année 2020 est également une année particulière. L'ensemble des services a su s'adapter à la situation sanitaire et économique.

L'agence s'est engagée immédiatement pour informer et accompagner les acteurs économiques de notre territoire. Pendant le 1^{er} confinement, plusieurs de nos collaborateurs ont été mis au service des actions portées par l'État. Notre Fablab, inauguré en février 2020, porté par des volontaires, a fabriqué et coordonné la production de masques de protection fabriqués par des imprimantes 3D. Nous nous sommes ensuite impliqués avec nos partenaires dans les cellules de crise mises en place par Lorient Agglomération et la Préfecture du Morbihan.. En novembre 2020, une plateforme call and collect "Ache-ter en Pays de Lorient" a également été lancée.

Afin de mesurer l'étendue et l'impact de la crise, des notes spécifiques d'information ont été produites régulièrement sur l'évolution de la situation économique locale par secteur d'activité.

En juin 2020, l'agence a aussi connu un renouvellement de ses instances à la suite des élections municipales. Le Conseil d'Administration, l'Assemblée Générale ainsi que le Comité d'Orienta-tion Stratégique et de Pilotage (COSPI) ont accueilli de nouveaux mem-bres. Je remercie les administrateurs de m'avoir élu Président de l'agence début sep-tembre 2020 et de la confiance qu'ils m'ont témoignée.

Dès mon arrivée, j'ai souhaité clarifier les 2 missions de l'agence et notamment le fonc-tionnement du COSPI en distinguant la mission "agence d'urbanisme" et celle consacrée au "développement économique".

Un nouveau site internet, plus fluide et plus clair, a également vu le jour récemment. J'ai souhaité, aussi, une meilleure coopération entre les services de Lorient Agglomération et d'AudéLor. Nous avons mutualisé nos moyens pour plus d'efficacité et de réactivité.

Concernant notre activité 2020, elle s'est articulée autour de 7 grands axes. Ces axes illustrent bien le mandat confié à notre agence, et les attentes de nos membres :

- Contribuer à l'attractivité du Pays de Lorient
- Accompagner le développement des entreprises notamment par l'innovation
- Renforcer nos centralités urbaines et commerciales
- Développer les coopérations territoriales
- Contribuer à la stratégie territoriale
- Comprendre et intégrer les mutations et les transitions économiques et sociales
- Optimiser le foncier et valoriser les ressources du territoire.

Parmi les nombreux projets menés ou engagés en 2020, et détaillés dans ce rapport d'activités, quelques-uns me semblent emblématiques de l'action de votre agence :

- l'accompagnement de 254 entreprises (dont 63 via Initiative Pays de Lorient)
- les analyses de l'impact de la crise sur les territoires bretons,
- l'étude-action sur les difficultés de recrutement
- la modification simplifiée du SCoT (identification des secteurs déjà urbanisés – SDU)
- l'analyse de la consommation foncière

Je vous invite à lire ce document pour découvrir l'étendue des sujets traités et des actions réalisées au bénéfice du pays de Lorient en 2020. Pour l'année 2021, l'agence est à nouveau engagée dans un programme de travail partenarial riche au service du développement du territoire et en adéquation avec notre stratégie économique. Notre nouveau site internet vous permettra d'en suivre la réalisation, en temps réel, au cours de l'année.

Je remercie, à l'occasion de ce regard sur 2020, les équipes d'AudéLor mais également les élus et chefs d'entreprises membres de nos instances, ainsi que les chambres consulaires qui participent à nos travaux et s'engagent pleinement pour le territoire.

Freddie Follezou
Président d'AudéLor

AUDÉLOR

UNE AGENCE D'URBANISME, DE DÉVELOPPEMENT ÉCONOMIQUE, UNE TECHNOPOLE

LES MISSIONS

LES MISSIONS PROPRES AU DÉVELOPPEMENT ÉCONOMIQUE

- accompagner les entreprises en création : aides au financement des porteurs de projets et aux montages de projets, portage et animation d'immobilier et structures dédiées (pépinières, incubateurs d'entreprises, etc.),

- accompagner les entreprises en développement : aides au financement, accompagnement des entreprises en difficulté, reprise, transmission, appui à la recherche de foncier ou d'immobilier pour des implantations ou extensions d'entreprises, aide à l'internationalisation et à l'export des PME, appui à l'insertion des entreprises dans les programmes européens,

- animer les filières et les entreprises présentes sur le territoire à travers des rencontres, des visites, des colloques, et tout évènement propre à diffuser informations et analyses utiles à l'économie du territoire,

- participer à la construction et à l'amélioration de l'offre territoriale, promouvoir le territoire à travers des actions de marketing territorial (mise en place de labels et de marques territoriales, réalisation de webmarketing, animation d'espaces de coworking, fablab...),

- prospecter, participer à des salons professionnels, accueillir des entreprises françaises et internationales, accompagner les territoires en mutation économique (conventions de revitalisation État - Entreprise...).

LES MISSIONS PROPRES À LA TECHNOPOLE

- développer les relations entre la communauté scientifique et le monde économique,

- animer et mettre en réseau des compétences en développant les synergies entre formation, recherche, industrie et financement (organisation de consultations, de rencontres, de conférences, de débats, ou d'ateliers, etc),

- favoriser l'implantation, la création et le développement d'entreprises de technologie sur son territoire de référence,

- mettre en œuvre l'ingénierie de l'innovation et de l'incubation (aides publiques et privées, mise en réseau, recherches de partenaires, etc.),

- accompagner les porteurs de projets innovants,

- initier et ou participer à la structuration et à l'animation des clusters, pôles de compétitivité, grappes d'entreprises, etc.,

- participer à la promotion et au marketing du territoire par la mise en valeur des atouts tant économiques que scientifiques du Pays de Lorient.

LES MISSIONS PROPRES À L'URBANISME ET À L'AMÉNAGEMENT DU TERRITOIRE

L'Association exerce les missions dévolues aux agences d'urbanisme définies à l'article L121-3 du Code de l'urbanisme. À ce titre, elle a pour objet de :

- suivre les évolutions urbaines et participer à la définition des politiques d'aménagement et de développement, à l'élaboration des documents d'urbanisme, notamment du schéma de cohérence territoriale,

- préparer les projets des agglomérations dans un souci d'harmonisation des politiques publiques et participer à l'évaluation de celles-ci,

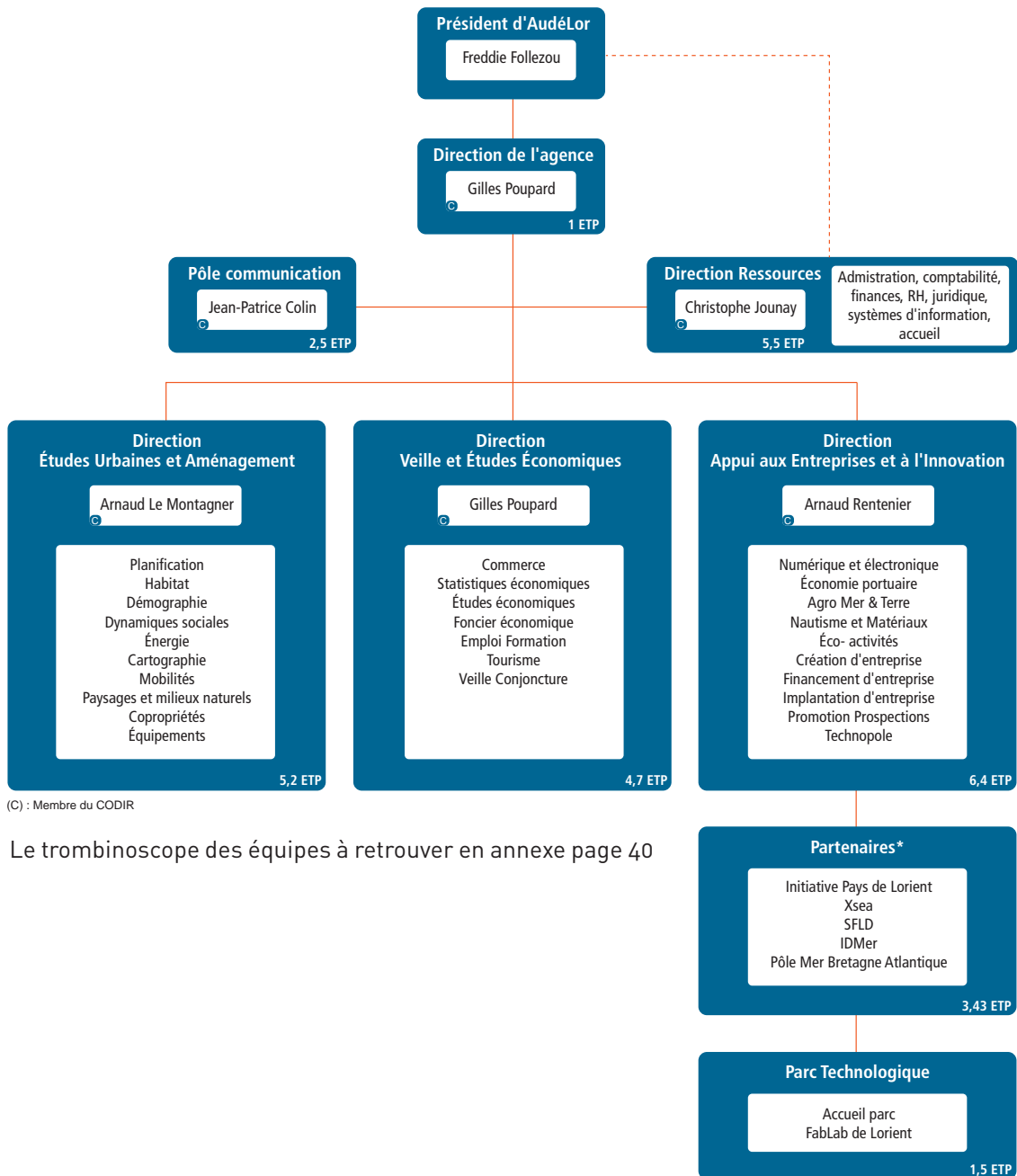
- intervenir, à travers la production d'études, de schémas de territoires à différentes échelles (PLH, PDU, foncier d'activités, commerce...) dans la définition de projets dans des domaines aussi variés que l'économie, le commerce, l'aménagement du territoire, la mobilité, l'environnement, l'habitat, le foncier, la démographie, le développement rural, touristique, culturel...,

- mettre à la disposition des acteurs publics et privés du territoire des informations et des analyses dans les domaines d'étude de l'Association à travers des publications, des conférences, des ateliers, des rencontres...,

- promouvoir le territoire et l'agence à travers sa participation à des réseaux professionnels qu'ils soient locaux, nationaux ou internationaux.

Ce sont l'ensemble de ces missions qui font de l'Association, en sa qualité d'agence d'urbanisme, l'outil partagé d'ingénierie, essentiel à la réflexion et à l'anticipation du devenir du territoire au profit d'un large public.

ORGANIGRAMME au 1^{er} février 2021



(C) : Membre du CODIR

Le trombinoscope des équipes à retrouver en annexe page 40

(*) : Mise à disposition de personnel aux partenaires

UNE AGENCE EN RÉSEAUX

L'ACCOMPAGNEMENT DES ENTREPRISES UN FONCTIONNEMENT EN RÉSEAU

Le service Appui aux Entreprises et à l'Innovation d'AudéLor, en lien avec les services de Lorient Agglomération concernés, travaille sur des projets d'entreprise et de territoire avec l'ensemble des acteurs de l'accompagnement économique local et régional :

- **Accompagnement des entreprises** : nous travaillons avec l'ensemble des acteurs du développement économique local : Initiative Pays de Lorient, Réseau Entreprendre, C2Sol TAG56 (toutes 3 hébergées dans nos locaux), Boutique de Gestion des Entreprises, ADIE, Bretagne Active, Fileo Group; et régional : Région Bretagne, BPI. Depuis 2017, Lorient Agglomération (Pôle Développement) structure cet accompagnement avec l'ensemble de ces acteurs via le dispositif SPAE (Service Public d'Accompagnement des Entreprises) qui est une des traductions issues des conventions sur le développement signées entre la Région Bretagne et les EPCI bretonnes.

- **Mission portuaire** : cette mission d'accompagnement, d'expertise ou de pilotage de certains projets de l'espace portuaire est menée en partenariat avec tous les acteurs de ces espaces : Lorient Agglomération (pôles Développement et Aménagement), Sellor (nautisme, La Base), SEM Lorient Keroman (Port de Pêche, Aire de Réparation Navale), CCI Morbihan (Port de Commerce), Région Bretagne, Bretagne Pôle Naval, Interprofession du Port de Lorient.

- **Commercialisation du foncier économique** : l'accompagnement des entreprises pour l'achat du foncier se fait dans un processus concerté avec le Pôle Aménagement Environnement et Transports de Lorient Agglomération.

- **Lorient Bretagne Sud Attractivité** : sous la direction de Lorient Agglomération, nous collaborons avec ERELE et le Conseil de Développement pour la réalisation de la démarche.

- Nous menons des actions de promotion des entreprises du territoire en salons nationaux et internationaux avec Bretagne Commerce International.

LA FNAU LA FÉDÉRATION NATIONALE DES AGENCES D'URBANISME

La FNAU, présidée par Jean Rottner, président de l'agence d'urbanisme de la région mulhousienne, regroupant 52 organismes (un réseau de plus de 1600 salariés), est un espace privilégié d'échanges de pratiques professionnelles. AudéLor participe activement aux clubs thématiques (habitat, environnement, économie, urbanisme commercial, communication...) et anime deux d'entre eux : territoires maritimes et économie. La FNAU publie régulièrement des dossiers, rapports et analyses.

LA FÉDÉRATION DES AGENCES D'URBANISME ET DE DÉVELOPPEMENT DE BRETAGNE

Présidée par l'Audiar pour une durée de 2 ans, elle regroupe Quimper Cornouaille Développement, l'ADEUPa (Brest), AudéLor, Audiar (Rennes), l'ADDRN (Saint-Nazaire) et ADAC22 (Saint-Brieuc). Cette structuration permet de répondre de manière coordonnée aux sollicitations régionales, la Fédération des agences de Bretagne devant se doter à court terme d'un outil commun d'observation et d'analyse des territoires de la région.

LE CNER

Créé en 1952 et présidé par Frédéric Cuvillier, le CNER est un lieu de réunion des professionnels du développement économique territorial et de l'aménagement du territoire.

Le CNER fédère 100 agences de développement économique (22 agences régionales ou inter-régionales, 50 agences départementales, 28 agences locales) et les représente auprès des pouvoirs publics (État, collectivités, etc.).

LE RÉSEAU BRETON DE L'INNOVATION

La Bretagne de l'Innovation est une réalité multiple d'acteurs complémentaires dans laquelle s'inscrit Lorient Technopole :

L'Association des 7 Technopoles Bretonnes
www.7technopoles-bretagne.bzh

Depuis octobre 2014, les technopoles de Bretagne sont fédérées en association pour apporter leurs compétences et expertises sur

l'accompagnement de l'Innovation à l'ensemble de la Région Bretagne. Les 7TB ont donc, via une mission d'intérêt général, un rayonnement sur l'ensemble du territoire breton pour faciliter le développement par l'innovation. Les 7TB portent le dispositif Emergys, l'incubateur régional des entreprises innovantes.

Bretagne Développement innovation

www.bdi.fr

BDI a pour mission de travailler avec les acteurs des filières économiques bretonnes pour collectivement élaborer des stratégies communes visant à renforcer ces filières via le développement par l'innovation.

Pôles de compétitivité

Les pôles de compétitivité ont été créés en 2004 pour faciliter l'émergence de projets innovants et ambitieux entre des grands groupes, des PME et des organismes de recherche. La Bretagne compte 4 pôles de compétitivité créés sur la région et 2 pôles à l'extension territoriale récente (cf. ci-après). Leur mission est de favoriser et d'accompagner les projets de recherche collaboratifs.

Pôles sectoriels

En complément de ces acteurs, la Bretagne compte plusieurs pôles sectoriels qui ont pour mission spécifique en coordination avec BDI de structurer certaines filières et de proposer des thématiques d'actions ciblées : Eurolarge Innovation - www.eurolarge.fr, Biotech Santé Bretagne - www.biotech-sante-bretagne.fr, Bretagne Pôle Naval - www.bretagnepolenaval.org, CapBiotek - www.cap-biotek.fr.

DES PARTENARIATS PRIVILÉGIÉS AVEC LES PÔLES DE COMPÉTITIVITÉ

Pôle Mer Bretagne Atlantique

www.polemer-bretagneatlantique.com

Basé à Brest, le pôle accompagne les innovations autour des métiers de la mer sur la Région Bretagne et les Pays de la Loire.

iD4Car, www.id4car.org

Pôle Breton dédié aux véhicules innovants et à la mobilité durable.

Images&Réseaux

www.images-et-reseaux.com

Pôle à vocation mondiale, I&R accompagne les projets innovants au cœur des enjeux numériques actuels : internet des objets, outils collaboratifs, réalité augmentée, big data...

Valorial, www.pole-valorial.fr

C'est le pôle dédié à l'alimentation de demain : nouveaux ingrédients, nutrition animale et humaine, procédés innovants...

EMC2, www.pole-emc2.fr

Basé à Nantes et déployé en Bretagne et Pays de la Loire, ce pôle a pour vocation de favoriser le développement de nouvelles technologies de production pour l'aéronautique, le transport terrestre, l'énergie, le nautisme et les biens d'équipements industriels.

Atlanpôle Biothérapies

www.atlanpolebiotherapies.com

C'est le pôle breton et ligérien des innovations pour les biomédicaments. En Bretagne, ce pôle associe ses actions à Biotech Santé Bretagne.

Végépolys, www.vegepolys.eu

Pôle de référence mondiale sur la production (création et pratiques culturelles) de végétaux spécialisés respectueux de l'environnement et de la santé.

DES STRUCTURES PARTENAIRES DE NOS ÉTUDES

Insee, Chambre d'Agriculture, CCI Morbihan, Chambre de métiers et de l'artisanat, Sellor, Lorient Bretagne Sud Tourisme, Blot Immobilier, Immobilière d'Entreprise, Segepex, Directe, Mission Locale, Pôle Emploi, Université Bretagne Sud.

LA GOUVERNANCE DE L'AGENCE

LE CONSEIL D'ADMINISTRATION

Au 1^{er} février 2021

Membres de droit

L'État, représenté par :

Le Préfet du Morbihan représenté par Pierre Clavreuil, sous-préfet de Lorient

Le Préfet du Finistère, représenté par Christophe Marx, Secrétaire Général

Le Directeur Départemental des Territoires et de la Mer du Morbihan (DDTM), représenté par Nathalie Morvan, déléguée territoriale

Le Directeur Départemental des Territoires et de la Mer du Finistère, représenté par François Martin, conseiller en stratégies territoriales

Le Ministère de la Défense (Marine Nationale), représenté par le contre-amiral Christophe Lucas

Lorient Agglomération, représentée par son Président, Fabrice Loher et onze conseillers communautaires :

Freddie Follezou, Vice-président chargé du développement économique et de l'emploi, conseiller municipal Ville de Lorient

Marc Boutruche, Vice-président chargé de l'habitat, du logement, du foncier et du projet territorial, Maire de Quéven

Jean-Michel Bonhomme, Vice-président chargé de la planification, de l'aménagement territorial, du SCoT, de l'urbanisme et du SIG, Maire de Riantec

Gwenn Le Nay, Vice-président chargé de la gestion et de la valorisation des déchets, Maire de Plouay

Ronan Loas, Vice-président chargé du tourisme, de la culture, du sport et des muséographies, Maire de Ploemeur

Fabrice Vély, Vice-président chargé de l'enseignement supérieur, de la recherche et de l'innovation, Maire de Caudan

Françoise Ballester, Conseillère communautaire, Adjointe au Maire de Guidel

Michel Dagorne, Conseiller communautaire, Maire de Gestel

Laure Le Maréchal, Conseillère communautaire, Conseillère municipale Ville d'Hennebont

Gaëlle Le Stradic, Conseillère communautaire, Conseillère municipale Ville de Lorient

Roger Thomazo, Conseiller communautaire, Maire de Bubry

Quimperlé Communauté, représenté par Sébastien Miossec, Président et deux conseillers communautaires :

Yves Bernicot, Vice-président en charge du développement économique et de l'emploi, Maire de Rédéné

Pascal Bozec, Vice-président en charge du commerce et du tourisme, Maire de Baye

La Région Bretagne, représentée par Gaël Le Saout, Présidente de la commission économie, agriculture et mer, Europe

Le Département du Morbihan, représenté par son président François Goulard

La Commune de Lorient, représentée par Bruno Paris, Adjoint au Maire chargé de l'environnement, la transition énergétique

La Chambre de Commerce et d'Industrie du Morbihan, représentée par Géraldine Scardin, présidente de la délégation de Lorient et David Cabedoce, Vice-Président Services

La Chambre de Métiers et de l'Artisanat de Bretagne, représentée par Jean-Yves Hamelin, élu délégué Pays de Lorient

La Chambre d'Agriculture du Morbihan, représentée par Jean-Marc Le Clanche, président du Comité Régional de Développement Agricole (CRDA)

Le Syndicat mixte pour le schéma de cohérence territoriale, représenté par Alain Le Brusq, Vice-Président

L'Université de Bretagne Sud, représentée par Virginie Dupont, Présidente et Yves Grohens, Vice-président en charge de l'innovation

L'Association ERELE Territoire Gagnant, représentée par son président Loïc Bruneau et Jean-René Dufief

Outre les membres de droit, peuvent siéger au conseil d'administration, dans la limite de cinq, des administrateurs désignés par l'assemblée générale parmi les représentants des membres actifs.

Suite à l'Assemblée Générale du 3 septembre 2020, les membres actifs suivants siégeront au conseil d'administration jusqu'en 2023 :

la commune de Guidel, représentée par Anne-Marie Garangé, Conseillère municipale

la commune d'Hennebont, représentée par Pascal Le Liboux, Conseiller municipal

la commune de Languidic, représentée par Jean-Marc Tessier, Adjoint au Maire

la commune de Nostang, représentée par Claude Conan, Adjoint au Maire

la commune de Port-Louis, représentée par Philippe Malpièce, Adjoint au Maire

LE COMITÉ D'ORIENTATION STRATÉGIQUE ET DE PILOTAGE (COSPI)

Au 1^{er} février 2021

Freddie Follezou, Président d'AudéLor, Vice-Président de Lorient Agglomération, Co-président du COSPI

Loïc Bruneau, Président de l'association ERELE Territoire Gagnant, Directeur de l'agence de Lorient de SO-FRESID Engineering, Coprésident du COSPI

Pierre Clavreuil, Sous-Préfet de Lorient, représenté en cas d'absence par Valérie Sinquin, Secrétaire générale

Représentants de l'association ERELE, Territoire Gagnant :

Jean-René Dufief, AXA Assurances

Bertrand Hesnard, Groupe Kolibri
Philippe Drian, F.C.E.
Eymeric Orvoen, Nass & Wind
Suppléants :
Stéphane Le Teuff, Président de la Fédération Française du Bâtiment - Morbihan
Florian Moureaud, membre du Bureau de Lorient Cie des Commerces

Géraldine Scardin, Présidente de la délégation de Lorient de la CCI Morbihan

David Cabedoce, Vice-Président de la CCI Morbihan, en charge des services

Jean-Yves Hamelin, Chambre de Métiers et de l'Artisanat de Bretagne, élu délégué pays de Lorient
Bruno Paris, Adjoint au Maire chargé de l'environnement, la transition énergétique
Représentants de Lorient agglomération :
Fabrice Loher, Président
Gaëlle Le Stradic, Conseillère communautaire, trésorière d'AudéLor

Marc Boutruche, Vice-Président chargé de l'habitat, du logement, du foncier et du projet territorial, Maire de Quéven

Fabrice Vély, Vice-Président chargé de l'enseignement supérieur, de la recherche et de l'innovation, Maire de Caudan
Jean-Michel Bonhomme, Vice-Président chargé de la planification, de l'aménagement territorial, du SCoT, de l'urbanisme et du SIG

Suppléants :
Ronan Loas, Vice-Président chargé du tourisme, de la culture, du sport et des muséographies, Maire de Ploemeur
Laure Le Maréchal, Conseillère communautaire, Conseillère municipale commune d'Hennebont

Représentants de Quimperlé Communauté :
Sébastien Miossec, Président, Maire de Riec-sur-Belou
Yves Bernicot, Vice-Président chargé du développement économique et de l'emploi, Maire de Rédéné

Yves Grohens, Vice-Président de l'UBS chargé de l'innovation

L'ASSEMBLÉE GÉNÉRALE

L'assemblée générale est présidée par le Président du CA.
12 membres associés participent aussi, avec voix consultative, aux travaux de l'Assemblée Générale.

Membres de droit

- l'État
- la Région Bretagne
- le Département du Morbihan
- Lorient Agglomération
- Quimperlé Communauté
- la Commune de Lorient
- le Syndicat mixte pour le schéma de cohérence territoriale
- l'Université de Bretagne Sud
- la Chambre de Commerce et d'Industrie du Morbihan
- la Chambre de Métiers et de l'Artisanat du Morbihan
- la Chambre d'Agriculture du Morbihan
- l'association ERELE, Territoire Gagnant

Membres actifs

- La commune de Brandérion
- la commune de Gâvres
- la commune de Gestel
- La commune de Guidel
- la commune d'Hennebont
- la commune d'Inzinzac-Lochrist
- la commune de Lanester
- la commune de Languidic
- la commune de Locmiquélic

- la commune de Nostang
- la commune de Ploemeur
- la commune de Plouay
- la commune de Pont-Scorff
- la commune de Port-Louis
- la commune de Quéven
- la commune de Riantec
- la commune de Sainte-Hélène
- L'Établissement Public Foncier de Bretagne

Membres associés

- La Mission Locale Réseau pour l'emploi du Pays de Lorient
- Le Comité Départemental des Pêches Maritimes et des Élevages Marins
- La Maison de l'Architecture et des espaces en Bretagne – MAeB
- L'Association ASKORIA
- Le Conseil de Développement du Pays de Lorient
- Initiative Pays de Lorient
- VIPE Vannes
- IRMA
- VEOLIA EAU
- Bretagne Développement Innovation
- RN 165
- Lorient Bretagne Sud Tourisme

AXE 1

ATTRACTIVITÉ DU PAYS DE LORIENT

1

PROGRAMME LORIENT BRETAGNE SUD ATTRACTIVITÉ

SERVICE AUX ENTREPRISES

- Construction d'un dispositif d'accueil de porteurs de projet exogènes : lancement novembre 2020, à mettre en place en avril 2021
- JobConjoints.bzh (Partenariat avec QCD, VIPE / Vannes Agglomération) : animation de la plateforme, réflexion sur l'évolution du projet en fonction des actions menées sur l'emploi et la formation



Chef de projet : Nicolas Teisseire

Équipe projet : Arnaud Rentenier, Philippe Leblanche

Partenaires : Lorient Agglomération (maîtrise d'ouvrage COMEX Lorient Bretagne Sud Attractivité), ERELE, Office du Tourisme, Conseil de Développement du Pays de Lorient, CCI Morbihan

OUTILS DE L'ATTRACTIVITÉ

- Cartographie des compétences : mise à jour du prototype réalisé en 2019
- Book de territoire : création d'un recueil de présentation du territoire à destination des porteurs exogènes ; réalisation à 60%, à finaliser en 2021

Maîtrise d'ouvrage COMEX

Lorient Bretagne Sud Attractivité

Chef de projet : Arnaud Rentenier

Équipe projet : Yannig Livory, Armelle Livory-Moser, Marie-Julie Dupont-Boucher, Jean-Patrice Colin, Anne Madaci

2

COMMERCIALISATION DU FONCIER ET IMMOBILIER ÉCONOMIQUE

10 entreprises implantées sur les zones d'activités en 2020

Le Romancer, Nicol, Quéven Caravanes, Armor Amballage, SRB, Isla Mondial, Sup. Affaire, Citerniers Breton, Lorient Miroiterie, Hydrocorp.

Chef de projet : Yannig Livory

Équipe projet : Frank Antich Y Amengual (zone maritime)

Partenaires : Lorient Agglomération, XSea

9 entreprises hébergées à la pépinière de Soye : en 2020

Blue Lines, Irma, Concept Propreté Services, ADS-PACA, Easy Master Development, Sea Advance Electronic Eye, Pix Factory, Windglaz, Austral Electronics.



Le Parc Technologique de Soye
© Lorient Agglomération

3 VALORISATION DU TERRITOIRE

OBSERVATION DU FONCIER ÉCONOMIQUE : FICHES ZA



Actualisation de l'occupation des zones d'activités

Cheffe de projet : Armelle Livory-Moser
Équipe projet : Yannig Livory, Laëtitia Roux, Antoine Dauce
Partenaires : Communes concernées, Lorient Agglomération

OBSERVATOIRE DES BUREAUX (ÉDITION 2020)



Recensement et analyse de la production de bureaux neufs, transactions et disponibilités en mars 2020 en partenariat avec L'Immobilière d'entreprise et Blot entreprise

Chef de projet : Gilles Poupard
Équipe projet : Armelle Livory-Moser
Partenaires : Lorient Agglomération, Blot entreprise, Immobilière d'Entreprise, porteurs de projets, Ville de Lorient

DIAGNOSTIC DES ESPACES TECHNOPOLITAINS DE LORIENT AGGLOMÉRATION

Analyse des sites de Lorient la base, Parc Technologique de Soye et Kerhoas.

Cheffe de projet : Armelle Livory-Moser
Équipe projet : Arnaud Rentenier, Gilles Poupard
Partenaire : Lorient Agglomération

ATTRACTIVITÉ RÉSIDENTIELLE PHASE 2

Cette étude partenariale avec l'Insee a pour objectif de décrire les profils des nouveaux arrivants sur le territoire du Pays de Lorient - Quimperlé. Elle fait suite à l'étude réalisée en 2019 par AudéLor, davantage consacrée aux volumes de migrations. Publication en février 2021.

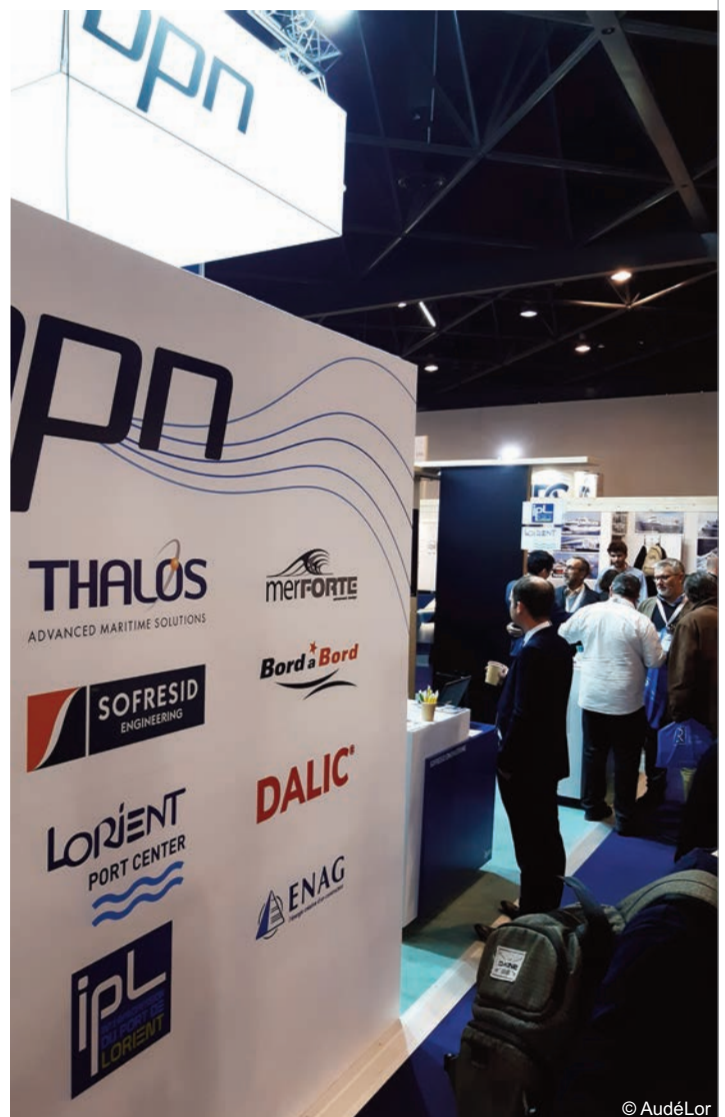
Cheffe de projet : Rozenn Ferrec
Équipe projet : Arnaud Le Montagner
Partenaire : Insee

LORIENT PORT CENTER : ANIMATION

Pour sa troisième année de fonctionnement, Lorient Port Center a participé :

- Au salon professionnel de la Construction et Réparation Navale Euromaritime (en partenariat avec IPL et BPN)
- Au salon Pro et Mer organisé par Bretagne Pôle Naval (salon dématérialisé en 2020)
- Au Festival "les Aventuriers de la Mer": distribution aux écoles de documents pédagogiques
- Rencontres des acteurs du maritime : Rencontre interprofessionnelle de la mer dans le cadre du Trophée Azimut, Lorient Port Center et Lorient Bretagne Sud Attractivité ont organisé une journée découverte portuaire avec le soutien d'entreprises maritimes (Plastimo, Lorima, Sofresid, AML, Marsaudon Composites, BPN, IPL, SEM de Lorient Keroman, Sellor...).

Chef de projet : Frank Antich Y Amengual
Partenaires : BPN, IPL, Lorient Agglomération, Région Bretagne, Conseil de développement, Maison de la Mer, Lorient Bretagne Sud Tourisme, Sellor, SEM Lorient Keroman, SAS port de commerce Bretagne Sud, Lorient Grand Large



© AudéLor

ZOOM SUR

DESTINATION LORIENT-QUIMPERLÉ (OBSERVATOIRE DU TOURISME 2020)

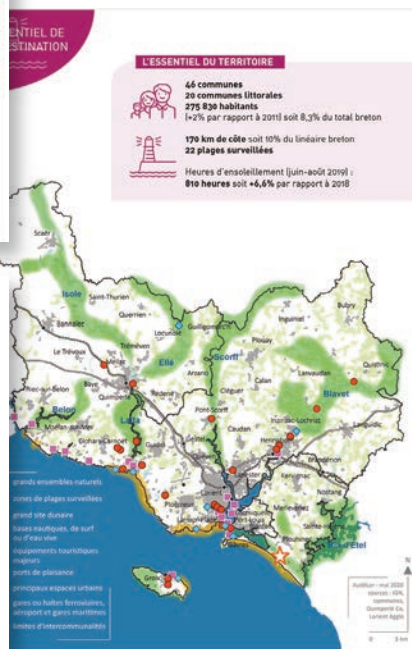
Dans le cadre du schéma de développement touristique adopté en 2013, Lorient Agglomération a confié à AudéLor la réalisation d'un observatoire du développement touristique. En 2018, cet observatoire a été élargi à Quimperlé Communauté. Ainsi, chaque année, ce bilan fait état de la situation du tourisme via des données quantitatives et qualitatives à travers différents indicateurs

En 2020, une 6^{ème} édition de l'observatoire a été publiée ainsi que les chiffres clés de la destination touristique Lorient-Quimperlé

Cheffe de projet : Christine Boissonnot-Delachienne

Équipe projet : Chloé Kerbellec-Le Crom, Jean-Christophe Dumons

Partenaires : Lorient Agglomération, Quimperlé Communauté, Lorient Bretagne Sud Tourisme, Quimperlé Terre Océane, Sellor, Segepex



AXE 2

COOPÉRATIONS TERRITORIALES

1

GRAND OUEST

ZOOM SUR

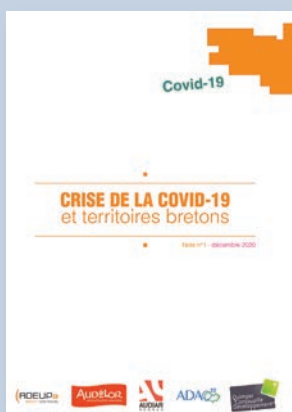
FÉDÉRATION DES AGENCES D'URBANISME ET DE DÉVELOPPEMENT DE BRETAGNE : IMPACT DE LA CRISE COVID-19 SUR LES TERRITOIRES BRETONS

Pour mesurer les effets de la crise Covid-19 et ses effets sur les territoires, la Fédération des Agences d'urbanisme et de développement de Bretagne a décidé de publier régulièrement des notes d'analyse. Cette note n°1 s'attache à décrire les évolutions de l'emploi et du marché du travail dans les zones d'emploi bretonnes. Elle est complétée par une publication en ligne de tableaux de bord sur le site Datagences Bretagne qui permettront de suivre et d'analyser sur la durée les effets de la crise en Bretagne et dans ses différents territoires.

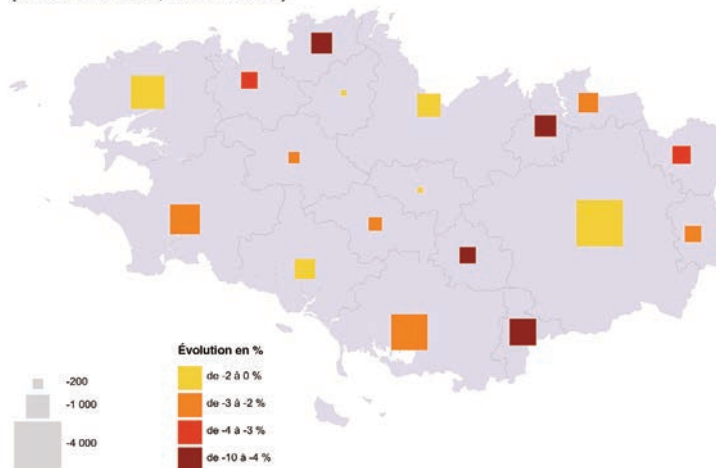
Parmi les 18 zones d'emploi (anciens contours 2010), les évolutions annuelles de l'emploi salarié privé vont de -10 % (ZE Redon) à -0,5 % (ZE Guingamp). Les 3 zones d'emploi les moins touchées sont celles de Guingamp, Loudéac et Lorient (de -0,5 % à -1,1%). A l'opposé, les baisses les plus fortes (au-delà de -4 %) affectent 4 zones d'emploi : Redon, Ploërmel, Lannion et Dinan. Elles s'expliquent notamment par des contractions plus importantes de l'emploi dans l'intérim ou dans les secteurs de l'hôtellerie restauration et des autres services.

Chef de projet : Gilles Poupard

Partenaire : Fédération des agences d'urbanisme et de développement de Bretagne



Évolution de l'emploi de juin 2019 à juin 2020
(données brutes, intérim inclu)



Sources : Urssaf- Fédération des Agences d'urbanisme et de développement de Bretagne

ÉCHANGES LORIENT SAINT-NAZAIRE

Portrait croisé des bassins de Lorient et de Saint-Nazaire qui ont de nombreux points communs : poids démographique, territoires portuaires et littoraux, villes de la reconstruction... à paraître en 2021.

Chef de projet : Gilles Poupard

Équipe projet : Arnaud le Montagner

Partenaire : ADDRN

ÉCONOMIE MARITIME EN BRETAGNE



Travaux des agences bretonnes et de la CCI régionale sur l'économie maritime bretonne. En 2020, publication d'une note de conjoncture.

Équipe projet : Chloé Kerbellec-LeCrom, Gilles Poupard

Partenaires : Fédération des agences bretonnes, CCI Bretagne

7TB OPÉRATEUR RÉGIONAL D'ACCOMPAGNEMENT DES ENTREPRISES INNOVANTES

- Finalisation de la candidature au dispositif French Tech Seed en partenariat avec la SATT Ouest Valorisation : projet retenu, lancement opérationnel en 2021

- Dispositif d'accélération Booster Bretagne (sur 12 mois) : fin de la promotion#1 (2 entreprises lorientaises retenues sur une première promotion de 14), lancement promotion#2

- Evolution de l'incubateur Emergys : construction d'un dispositif rénové, plus incitatif et assoupli

- Harmonisation des pratiques entre les technopoles

Chef de projet : Arnaud Rentenier

Équipe projet : Solen Le Calvé,

Cécile Vauchez

Partenaires : 7 Technopoles Bretagne, VIPE Vannes, Lannion Anticipa, Technopôle St-Brieuc Armor, Technopôle Brest Iroise, Technopôle Quimper Cornouaille, Le Pool

PÔLE MER BRETAGNE ATLANTIQUE

Une année sous le signe de la transition environnementale et de l'adaptation !

Fortement impactée par la crise sanitaire, la filière nautique affiche en fin d'année une baisse moyenne de 30% de son activité.

Toutefois cela n'a pas été aussi difficile que pour d'autres secteurs et de nombreux projets ont vu le jour, particulièrement dans la thématique Greenship, des bateaux moins impactants sur l'environnement.

Le Morbihan est un territoire très dynamique sur le maritime, notamment sur la filière course au large. En cette année de Vendée Globe, les pontons, chantiers et prestataires ont été très sollicités.

A noter que les rapprochements entre les acteurs de la course au large et du transport maritime sont de plus en plus nombreux et productifs, dans le but de "verdir" le transport de marchandises.

Principaux évènements du Pôle dans le Morbihan en 2020 :

- Organisation d'un Blue Day Green Ship et Smart Ship le 16 janvier à l'Université de Bretagne Sud, en partenariat avec PMM
- Ocean B to B au Palais des Congrès le 13 Février
- Participation aux évènements, principalement dématérialisés : conférences Eurorange Innovation, Respect Ocean, Ports durables
- Intervention en Licence Pro Nautisme à l'Université de Bretagne Sud
- Intervention pour le CEEBIOS sur le bio-mimétisme dans le nautisme
- Participation aux ateliers de La Vague (collectif pour la réduction des impacts de la course au large)

Projets labélisés comprenant des entreprises de Lorient Agglomération :

- JIB SEA : Mise au point de voiles d'avant rigides pour le marché de paquebots nouvelle génération – Projet porté par Multiplast (Vannes), dans lequel est impliquée GSEA Design (Lorient)

- PANOPTES : Projet d'analyse des pêches par l'Oeil électronique Pour une aide à l'estimation des tailles et la discrimination des espèces. Porté par l'entreprise THALOS (Ploemeur) et partenaire de l'Université de Bretagne Sud (Lorient)

- SURCOUF : Plateforme équipée d'un bateau semi rigide à foil avec un drone marin de surface pour tous types de mesures océanographiques. Porté par IMSolutions (La Trinité sur Mer), en partenariat avec SEAir (Lorient) et le Lab-STICC, Université de Bretagne Sud (Lorient)

- UAFS : Mise à feu Acoustique Sous-Marine. Porté par RT SYS (Caudan).

Projets labélisés comprenant des entreprises du Morbihan :

- PROPGEN : Des navires à voile équipés en propulseur hydro-générateur. En partenariat avec Manta Innovation (La Trinité sur Mer)

- SEGE : Système embarqué de gestion de l'énergie. En partenariat avec Manta Innovation (La Trinité sur Mer)

Chef de projet : Régis Guyon

Équipe projet : Arnaud Rentenier,

Partenaire : Pôle Mer Bretagne Atlantique

DATAGENCES BRETAGNE

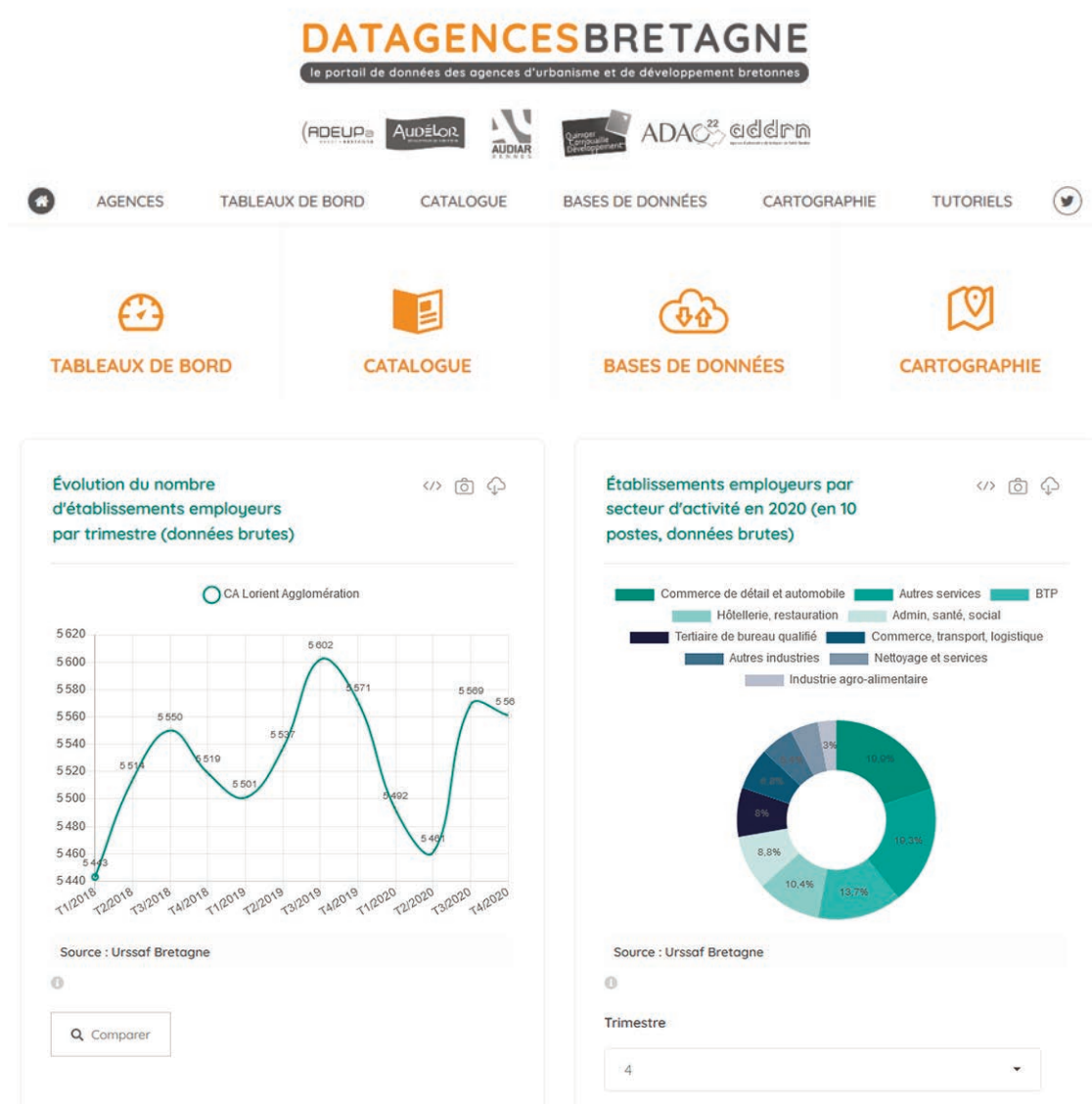
Datagences est une plateforme de datavisualisation et de partage de données territoriales développée par la Fédération des agences d'urbanisme et de développement de Bretagne.

Un travail de développement et structuration de données sur 2020 a été réalisé afin de faire évoluer la version actuelle et les usages. La prochaine modernisation du

site internet et l'enrichissement continu du socle de données permettront de faciliter les réutilisations par les partenaires des agences.

Chef de projet : Jean-Michel Le Barh

Équipe projet : Pierre Le Dorze, Christophe Jounay, Antoine Dauce, membres des agences bretonnes



2

NATIONAL

ANIMATION DU CLUB ENVIRONNEMENT DE LA FNAU

Le club environnement de la FNAU réunit les chargés d'études environnement du réseau des agences d'urbanisme : partage d'expériences, de méthodologies, développement d'outils en commun. L'année a été marquée par la réorganisation de ces clubs, en visioconférence, avec davantage de participants le 24 septembre 2020, sur la cartographie au service de la nature en ville (données, traitements et applications,

avec le club Géomatique - 60 personnes) et le 12 novembre 2020, sur la labellisation Cit'ergie, apports et évolutions de la démarche pour la ville de Lorient (14 personnes).

Cheffe de projet : Hélène Bouteloup

Partenaires : FNAU, agences participant au club

ANIMATION DU CLUB ÉCO FNAU

En 2020, Gilles Poupard a co-animé, avec Émilie Bourdu de l'agence de Tours, le club des économistes de la FNAU. 4 réunions nationales ont été organisées en 2020 (dont 3 en visio) : en mars : Métiers, emploi, travail : quel(s) avenir(s) ? (mars) ; en juin : Covid 19 : impact et perspectives sur les territoires ; en septembre : Transition écologique et développement territorial vers un changement de modèle ? et en décembre : La logistique de demain : quels enjeux en matière de fon-

cier/immobilier d'entreprise et d'emplois ? Deux publications "dossier FNAU" ont par ailleurs été réalisées sur le thème "Regards sur la géographie de l'innovation" et "Relations emploi et niveau de formation".

Chefs de projet : Gilles Poupard et Émilie Bourdu (agence de Tours)

Partenaires : FNAU, agences participant au club

PARTICIPATION AU CLUB URBANISME COMMERCIAL FNAU

Christine Boissonnot a participé au club urbanisme commercial en 2020. Il s'est réuni plusieurs fois notamment pour finaliser la publication du dossier FNAU : "l'emploi dans le commerce en France : de la vision nationale aux réalités territoriales".

Partenaires : FNAU, agences participant au club

AXE 3

STRATÉGIE TERRITORIALE

1

DOCUMENTS RÉGLEMENTAIRES

SCOT DU PAYS DE LORIENT



Après une année 2019 consacrée à l'étude des secteurs bâtis sur les communes littorales, AudéLor a finalisé le dossier de modification simplifiée du SCoT relative à la prise en compte des dispositions de la loi ELAN. 45 secteurs déjà urbanisés (SDU) ont été identifiés et une évaluation environnementale a été réalisée pour évaluer leur impact. Le dossier de modification simplifié a été transmis aux personnes publiques associées après validation par les élus du

comité syndical en mars 2020. Le dossier a également été mis à disposition du public du 12 octobre au 16 novembre 2020. La fin d'année a été consacrée à la rédaction du dossier final prenant en compte l'ensemble des remarques émises. La modification simplifiée a été approuvée le 15 avril 2021.

Chef de projet : Arnaud Le Montagner

Équipe projet : Jean-Christophe Dumons
Partenaire : Syndicat Mixte pour le SCoT du Pays de Lorient

MISE EN ŒUVRE DU DAAC

AudéLor intervient sur l'analyse des dossiers d'autorisations d'exploitations commerciales soumis à la CDAC (commission départementale d'aménagement commercial). Le SCoT est membre de cette commission. Quatre demandes ont été instruites en 2020.

Cheffe de projet : Christine Boissonnot-Delachienne

Équipe projet : Gilles Poupard, Arnaud Le Montagner
Partenaire : Syndicat Mixte pour le SCoT du Pays de Lorient

2

AUTRES DOCUMENTS STRATÉGIQUES

FONCIER ÉCONOMIQUE DU PORT DE COMMERCE DE KERGROISE

AudéLor a pour mission de proposer une stratégie foncière à l'ensemble des partenaires afin de favoriser le développement économique du port de commerce de Kergroise. En 2020, le comité technique a partagé le diagnostic foncier et économique du secteur concerné et partagé l'ensemble des orientations et projets en cours sur le secteur industrialo-portuaire de Kergroise. Ces travaux doivent aboutir en 2021 à la mise en œuvre d'un plan guide et d'une convention de gestion foncière entre les parties concernées.

Chef de projet : Frank Antich y Amengual

Équipe projet : Amelle Livory-Moser
Partenaires : Région Bretagne, Ville de Lorient, Lorient Agglomération, CCI Morbihan, SAS port de Lorient Bretagne Sud

PLH DE QUIMPERLÉ COMMUNAUTÉ

Le programme local de l'habitat, dont AudéLor a assuré la maîtrise d'œuvre du document d'orientations et du programme d'actions, a été approuvé le 6 février 2020 par le Conseil communautaire de Quimperlé Communauté.

Équipe projet : Arnaud Le Montagner, Rozenn Ferrec

Partenaire : Quimperlé Communauté



ZOOM SUR

SCHÉMA TERRITORIAL DU NUMÉRIQUE

Lorient Agglomération a adopté en 2019 un Schéma Territorial du Numérique dont AudéLor met en œuvre les préconisations retenues pour le volet e-Entrepreneuriat :

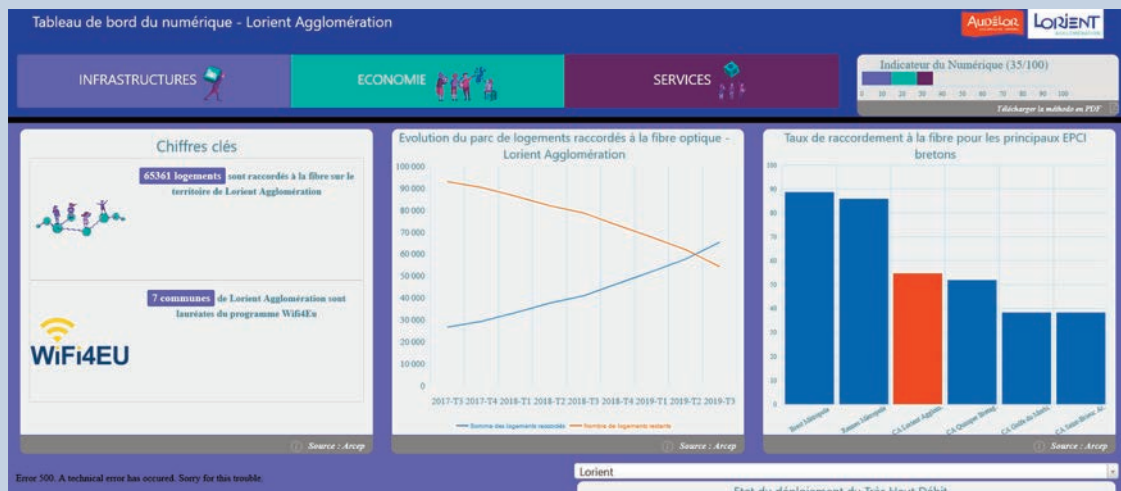
- CRAFT, cf. outils de l'attractivité (Actions 3)
- Organiser des événements de promotion du numérique comme Connect'In (Action 5)
- Développer un axe numérique dans l'activité Fablab (Action 6)
- Montage d'aide financière pour favoriser la transition numérique : projet de Prêt d'honneur géré par IPL et accordé par le CoTech STN (Action 12)
- Observatoire du numérique et indicateurs de transformation (Action 18).

L'Observatoire du numérique recueille, complète et interprète les données permettant de mesurer l'évolution de la transformation numérique, d'évaluer l'impact du numérique dans l'économie locale, le développement des usages numériques sur le territoire et de se comparer avec d'autres territoires.

Chef de projet : Arnaud Rentenier

Équipe projet : Anne Madaci, Jean-Michel Le Barh, Antoine Dauce, Léo Talotte, Solen Le Calvé, Jean-Patrice Colin, Christophe Jouney

Partenaire : Lorient Agglomération



PROJET HIT - OBSERVATOIRE



En 2020, l'observatoire du projet HIT (Handicap Innovation Territoire) porte notamment sur une enquête auprès de la population de l'agglomération sur la perception du handicap.

Chef de projet : G Poupard

Partenaires : Centre mutualiste de Kerpape, Lorient Agglomération, Biotech Santé Bretagne

3

NOUVEAUX TRAVAUX

PLH DE LORIENT AGGLOMÉRATION – BILAN À MI-PAROURS

AudéLor a contribué, aux côtés des services de Lorient Agglomération, à la réalisation du bilan à mi-parcours du PLH 2017-2022. Ce bilan a été présenté aux élus communaux au deuxième semestre 2020.

Équipe projet : Arnaud Le Montagner, Rozenn Ferrec

Partenaire : Lorient Agglomération

AXE 4

APPUI À LA PERFORMANCE ÉCONOMIQUE ET À L'INNOVATION

ANIMATION DES FILIÈRES ET ACCOMPAGNEMENT DES PROJETS

En 2020 l'agence a accompagné 254 entreprises et porteurs de projets (dont 63 via Initiative Pays de Lorient) 37 dossiers de financement ont été réalisés, 9 entreprises ont été hébergées en pépinière et 10 se sont implantées sur les zones d'activités.

Entreprises accompagnées financièrement

Marée, Solandy West, Sailwood, Cidoliaa, New Recif, Cave pur jus, Kemeva Conseil, Pix factory, Serenmar, Mignon Chaudronnerie Technologie, Stratosfair, CI56, Kellig Emren, Bonneterie Le Minor, Comptoir d'ici, Whimup, Synergy, Olgram, Hexameca, Kernevel Nautic, Watt&See, Thalos, Gsea Design, Alotech, Marsaudon Composites, Skin Packocean, Avel Robotics, Costard Sérigraphie, Coopeo, L'ecole.com, Yacht Design & Engineering, Donatien SARL, ADD Modules, Befoil, Bagou, Fibers Fabrics, Hydrocorp, MGD Nature

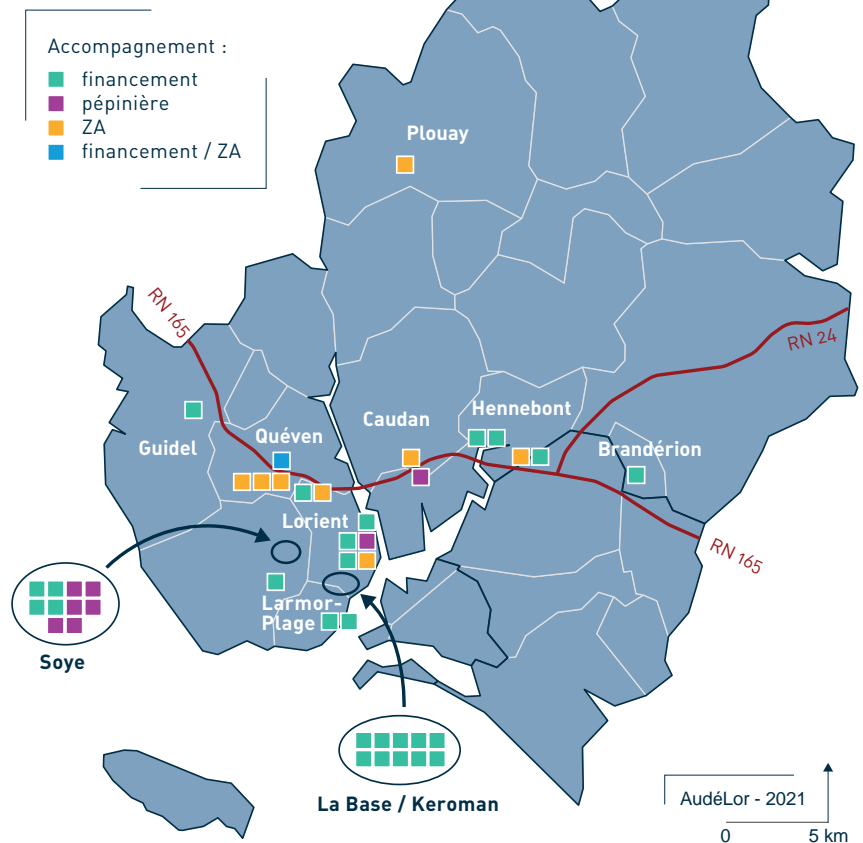
Entreprises hébergées à la pépinière de Soye

Blue Lines, Irma, Concept Propreté Services, ADS-PACA, Easy Master Développement, Sea Advance Electronic Eye, Pix Factory, Windglaz, Austral Electronics

Entreprises implantées sur les zones d'activités

Le Romancer, Nicol, Quéven Caravanes, Armor Emballage, SRB, Isla Mondial, Sup. Affaire, Citerniers Breton, Lorient Miroiterie, Hydrocorp

Les entreprises ayant finalisé leur projet grâce à l'accompagnement d'AudéLor en 2020



IDMER

Appui au centre technique pour renforcer la dynamique d'émergence de projets d'innovation stratégiques pour la filière des produits de la mer lorientaise et bretonne. Participation à la réflexion sur les orientations stratégiques.

Cheffe de projet : Cécile Vauchez
Partenaire : IdMer

SENSIBILISATION À LA CRÉATION D'ENTREPRISE ENDOGÈNE ENTREPRENEURIAT ETUDIANT

■ Les Entrep' en Bretagne

Le programme Les Entrep' est un dispositif qui dépend de l'ANLE (l'Association Nationale Les Entrep'). Son objectif principal est de sensibiliser les jeunes à l'entrepreneuriat ou à l'intrapreneuriat. Le public cible est exclusivement celui des étudiants et des jeunes diplômés.

Il s'agit également d'un concours durant lequel 9 prix sont décernés pour la Bretagne.

L'ensemble a été coordonné par Lorient Technopole (choix d'intervenants, organisation d'atelier, suivi des étudiants), avec l'appui de Pépite Bretagne, pour le campus de Lorient. En 2020, 2 équipes, soit 7 étudiants, se sont lancées dans le programme avec un résultat en mars 2021.

Cheffe de projet : Solen Le Calvé
Équipe projet : Régis Guyon, Arnaud Rentier. Partenaires : UBS, PEPITE Bretagne

■ Statuts étudiants Entrepreneurs

PEPITE Bretagne encadre les étudiants qui sollicitent le dispositif Etudiant-Entrepreneur sur la Région. Ce dernier est destiné en priorité aux jeunes de moins de 28 ans. Lorient Technopole a participé aux comités d'engagement et à plusieurs de ces soute-

nances durant l'année 2020, et a pu suivre le projet d'un étudiant.

Cheffe de projet : Solen Le Calvé
Partenaires : UBS, PEPITE Bretagne

PARTICIPATION À LA CELLULE PARTENARIALE DU DÉVELOPPEMENT ÉCONOMIQUE

En parallèle du SPAE, et dans le contexte spécifique de la crise sanitaire, certains organismes du développement économique du territoire ont créé une cellule dite de relance économique pour accompagner les entreprises en difficulté qui en font la demande et les entreprises en recherche de conseil pour faire évoluer leur modèle (nouveau marché, nouveau service, anticipation de la sortie de crise ...).

Lancée fin novembre 2020, cette cellule se réunit tous les 15 jours pour étudier les demandes réceptionnées via un numéro vert. 16 demandes ont été traitées en 2020.

Chef de projet : Arnaud Rentenier

Équipe projet : Anne Madaci

Partenaires fondateurs : Lorient Agglomération, CMA 56, CCI 56, Région Bretagne

FABLAB DU PAYS DE LORIENT

Le Fablab du pays de Lorient, situé dans la pépinière d'entreprises du Parc Technologique de Soye, a ouvert ses portes en mars 2020, après 3 mois de travaux et 100k d'investissements en matériel. Ce lieu est un atelier de fabrication numérique, où des machines (imprimantes 3D, découpe laser, cube de réalité virtuelle...) sont mises à disposition des professionnels et particuliers. Les usagers sont conseillés, accompagnés et formés, afin d'utiliser les machines en autonomie. Ce lieu est ouvert à tous, des professionnels (hébergés à la pépinière ou non), aux particuliers et aux étudiants. Des partenariats ont été mis en place avec des asso-

ciations locales (Petits Débrouillards, CREPP) pour diversifier les animations.

En mars/avril 2020, le Fablab a coordonné, en lien avec ComposiTIC et Kerpape, la fabrication de plus de 2000 visières de protection contre le covid, par de nombreux makers amateurs du pays de Lorient.

www.fablab-lorient.bzh

Chef de projet : Léo Talotte

Équipe projet : Arnaud Rentenier, Danièle Even

Partenaires : Lorient Agglomération, FEDER, FNADT

CRÉATION D'UNE PLATEFORME CALL&COLLECT acheterenpaysdelorient.fr

Sous l'impulsion de Lorient Agglomération et de la Ville de Lorient, AudéLor a été chargée en octobre 2020 de créer une plateforme de call&collect à destination des commerces de l'agglomération. Cette plateforme a pour but d'offrir une visibilité numérique aux commerces soumis aux fermetures liées aux confinements de la crise sanitaire. La plateforme permet au commerçant d'indiquer des modalités de contact, de retrait d'achat, et un catalogue produit (photo et prix).

Lancée le 2 novembre, la plateforme a pu, grâce au relai des communes de l'agglomé-

ration, intégrer plus de 500 commerces au démarrage pour aboutir à près de 800 commerces début décembre. Elle a cumulé plus de 15 000 visiteurs jusqu'à la réouverture des commerces.

Chef de projet : Arnaud Rentenier

Équipe projet : Anne Madaci, Marie-Julie Dupont-Boucher

Partenaires : Lorient Agglomération, Ville de Lorient, communes de Lorient Agglomération, Quimperlé Communauté

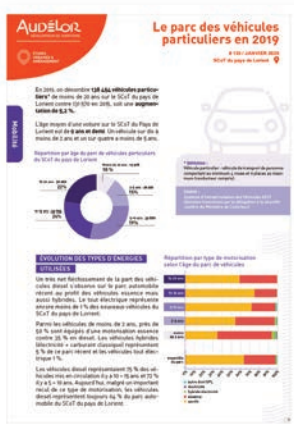
AXE 5

RENFORCEMENT DES CENTRALITÉS URBAINES ET COMMERCIALES

1

RENFORCEMENT DES CENTRALITÉS URBAINES

OBSERVATOIRE DES DÉPLACEMENTS ET DES MOBILITÉS



AudéLor a publié une étude consacrée à l'impact du Triskell sur les prix de l'immobilier (juin 2020) et la mise à jour de la fiche sur le parc automobile (janvier 2020).

Chef de projet : Jean-Christophe Dumons
Partenaire : Lorient Agglomération

OBSERVATOIRE DES ÉQUIPEMENTS – L'ACCÈS AUX SERVICES PUBLICS



AudéLor a publié en novembre 2020 une étude consacrée à l'accès aux services publics sur le territoire du pays de Lorient-Quimperlé : localisation, typologie, modes d'organisation. L'étude met en avant la

problématique de la dématérialisation des services publics et du besoin d'accompagnement des administrés qu'elle engendre.

Chef de projet : Laurence Debacq
Partenaire : Syndicat Mixte pour le SCoT Pays de Lorient

2

RENFORCEMENT DES CENTRALITÉS COMMERCIALES

OBSERVATOIRE DU COMMERCE ET DES CENTRALITÉS



Dans le cadre des politiques locales du commerce : taux de vacance commerciale, caractérisation du tissu économique commercial, mesure de sa diversité et de son attractivité.

Cheffe de projet : Christine Boissonnot Delachienne
Partenaire : Lorient Agglomération

OBSERVATOIRE CŒUR DE VILLE DE LORIENT



Dans le cadre du programme cœur de ville, suivi des indicateurs et enquête auprès de la population.

Équipe projet : Christine Boissonnot Delachienne, Gilles Poupard
Partenaire : Ville de Lorient

3

NOUVEAUX TRAVAUX

LES MOBILITÉS DOMICILE-ÉTUDES

Cette étude, complémentaire de celle réalisée en 2009 sur les navettes domicile-travail, décrit les déplacements des scolaires sur le pays de Lorient-Quimperlé. Publication en avril 2021.

Chef de projet : Jean-Christophe Dumons
Partenaires : Lorient Agglomération,
Quimperlé Communauté

DÉVELOPPEMENT ET RENOUVELLEMENT URBAINS ET DENSITÉS

Dans le cadre d'un stage de Master 1, AudéLor a accueilli un étudiant de l'université de Bretagne Sud. Son stage était consacré à la description d'opérations denses en extensions urbaines ou en renouvellement urbain sur le pays de Lorient-Quimperlé. Ce travail se prolonge en 2021 par des at-

liers étudiants consacrés à des entretiens avec les habitants de ces opérations sur leur perception de la densité.

**Équipe projet : Arnaud le Montagner
Julien Le Romancer**
Partenaire : UBS



© AudéLor

AXE 6

MUTATIONS ET TRANSITIONS ÉCONOMIQUES ET SOCIALES

1

ÉTUDES URBAINES

OBSERVATOIRE DE L'HABITAT

AudéLor a publié une étude sur la construction neuve au pays de Lorient Quimperlé (juin 2020) et une étude sur l'évolution du parc de logement et des ménages sur ce même territoire (juillet 2020).

Chef de projet : Arnaud Le Montagner

Partenaires : Lorient Agglomération, Quimperlé Communauté, ADIL 56

OBSERVATOIRE DU PARC SOCIAL

3 publications ont été consacrées au parc locatif social de Lorient Agglomération en 2020, avec la description du parc (novembre 2020) et les niveaux de loyers dans le parc social (juin et novembre 2020).

Cheffe de projet : Rozenn Ferrec

Partenaire : Lorient Agglomération



OBSERVATOIRE CLIMAT-ÉNERGIE

L'année 2020 a été consacrée au développement d'une nouvelle méthode de modélisation des consommations d'énergie sur le territoire, à partir de données en open data. Les études ont été réalisées en cours d'année pour des publications en janvier

2021 (Lorient Agglomération) et février 2021 (Ville de Lorient).

Cheffe de projet : Rozenn Ferrec
Partenaires : Lorient Agglomération, Aloen

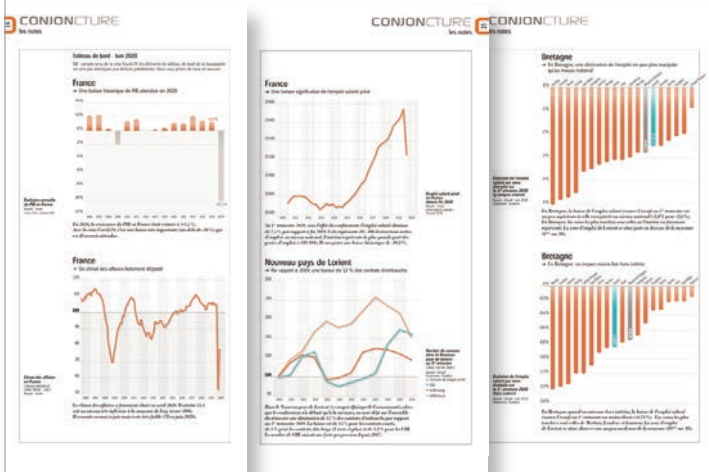
OBSERVATOIRE SOCIODÉMOGRAPHIQUE



Cet observatoire suit les évolutions démographiques et sociales du pays de Lorient – Quimperlé. Une publication annuelle est consacrée à l'évolution de la démographie (publication février 2020).

Équipe projet : Arnaud Le Montagner, Rozenn Ferrec
Partenaires : Lorient Agglomération, Quimperlé Communauté, Syndicat Mixte pour le SCoT du Pays de Lorient

2 ÉTUDES ÉCONOMIQUES



SUIVI DE LA CONJONCTURE

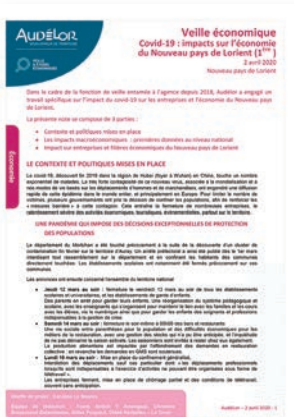
Principaux indicateurs de conjoncture (emploi, embauches, chiffre d'affaires, demande d'emploi, nuitées touristiques...) 1 page conjoncture du barographe

Chef de projet : Gilles Poupard
Équipe projet : Caroline Le Neures, Christine Boissonnot-Delachienne

CAHIERS DE VEILLE ÉCONOMIQUE

Veille économique basée sur une revue de presse ciblée, cahiers adaptés à la crise Covid-19 en 2020

Cheffe de projet : Caroline Le Neures
Équipe projet : Gilles Poupard, Arnaud Rentenier, Chloé Kerbellec-Le Crom, Régis Guyon, Cécile Vauchez, Christine Boissonnot-Delachienne, Frank Antich Y Amengual



ZOOM SUR

DIFFICULTÉS DE RECRUTEMENT

Ce projet qui a débuté en 2019 est financé en partie dans le cadre du contrat de plan État Région. Il vise à mieux cerner l'impact des mutations de l'emploi au niveau local et à traiter, en partenariat avec les entreprises, les difficultés de recrutement dans les filières concernées. Un sondage représentatif auprès des chercheurs d'emploi sur leurs perceptions et aspirations a été réalisé et ses résultats seront diffusés

début 2020. Des groupes de travail d'entreprises sont mis en place pour proposer des pistes d'action qui répondent aux difficultés de recrutement. Des conférences débats ont également été organisées.

Cheffe de projet : Caroline Le Neures
Équipe projet : Gilles Poupard
Partenaire : Région Bretagne



LES TIERS-LIEUX

Analyse des tiers-lieux et des espaces collectifs de travail – publication en 2021

Cheffe de projet : Caroline Le Neures

ÉCONOMIE VERTE

État des lieux de l'“économie verte” au sens large : bâtiment durable, production d'énergie renouvelable, alimentation de proximité, économie circulaire...

Cheffe de projet : Chloé Kerbellec Le Crom

Équipe projet : Rozenn Ferrec, Gilles Poupard, Isabelle Cari, Arnaud Rentenier
Partenaires : Lorient Agglomération, Quimperlé Communauté, Aloen, Xsea, ERELE Territoire Gagnant

LE BAROGRAPHE

Publication semestrielle qui présente des synthèses des études de l'agence.

Chefs de projet :

Gilles Poupard, Arnaud Le Montagner

Équipe projet : Rozenn Ferrec, Jean-Christophe Dumons, Hélène Bouteloup, Laurence Debacq, Christine Boissonnot-Delachienne, Armelle Livory-Moser, Jean-Patrice Colin ; Partenaire : eTrema



AXE 7

OPTIMISATION DU FONCIER ET VALORISATION DES RESSOURCES

1

OBSERVATION DU FONCIER

ZOOM SUR

CONSOMMATION D'ESPACE

L'observatoire du foncier se consacre régulièrement à la mesure de la consommation de l'espace sur le territoire du SCoT du Pays de Lorient et son évolution dans le temps. L'étude publiée en novembre 2020 fait le point sur l'évolution de la consommation d'espace entre 1999 et 2019 avec un point particulier sur la période 2016-2019.

Le rythme de consommation foncière n'a jamais été aussi bas.

En 1999, l'espace urbanisé du pays de Lorient (périmètre SCoT) s'étend sur 11 212 ha. Jusqu'en 2006 sa croissance moyenne est de 108 ha par an. Ce rythme de croissance s'accélère entre 2006 et 2009 avec +123 ha d'urbanisation nouvelle chaque année. Ainsi, le territoire du SCoT du pays de Lorient totalise 12 340 ha d'espace urbain en 2009, soit +1128 ha en 10 ans.

Cette année 2009 marque une rupture

avec un net fléchissement de la croissance des espaces urbains. Au cours des 10 années suivantes, seulement 539 ha ont été consommés. Depuis, la nouvelle tendance se confirme à chaque nouveau millésime de données : 2013, 2016 et 2019. Entre 2009 et 2013 la croissance annuelle moyenne est de 59 ha, entre 2013 et 2016 elle est de 54 ha et sur la dernière période (2016 - 2019) elle n'est plus que de 46 ha. Ainsi la surface urbaine totale du pays de Lorient représente 12 577 ha en 2013,

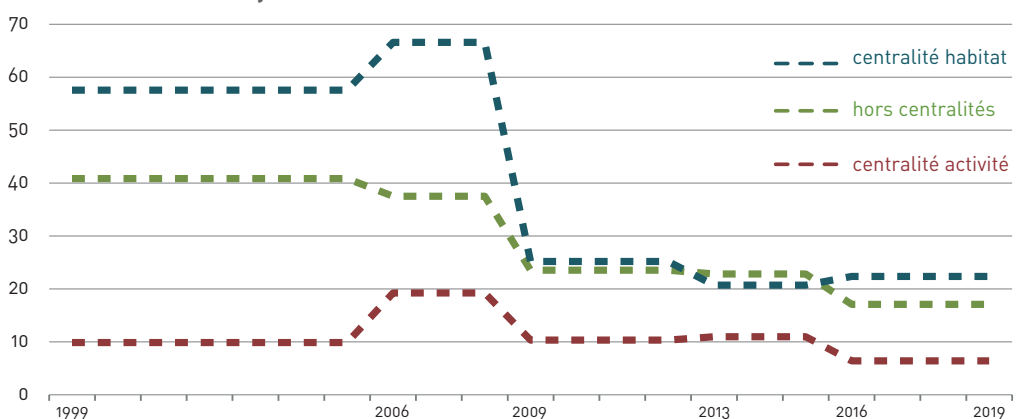
12 740 ha en 2016 et 12 879 ha en 2019.

Grâce à la réduction du rythme de consommation d'espace induite par les documents de planification urbaine, près de 600 ha d'espaces agricoles et naturels ont été préservés.

Chef de projet : Jean-Christophe Dumons



Croissance annuelle moyenne en hectares



Source : AudéLor 2020

OPTIMISATION DU FONCIER DANS LES SITES D'ACTIVITÉS ÉCONOMIQUES DE LORIENT AGGLOMÉRATION

Démarche menée avec Lorient Agglomération de contacts auprès de propriétaires de "dents creuses" dans les zones d'activités

Cheffe de projet : Armelle Livory Moser

Partenaire : Lorient Agglomération

OPTIMISATION DU FONCIER ÉCONOMIQUE DANS LES SITES D'ACTIVITÉS DE QUIMPERLÉ COMMUNAUTÉ

Démarche menée avec Quimperlé Communauté d'identification des "dents creuses" et des friches dans les zones d'activités

Cheffe de projet : Armelle Livory Moser

Partenaire : Quimperlé Communauté

2 VALORISATION DES RESSOURCES

ACTIONS ÉCOLOGIE INDUSTRIELLE ET TERRITORIALE AU SEIN DU PROGRAMME TERRITOIRE ÉCONOME EN RESSOURCES (TER)

Dans le cadre d'une mission confiée par Lorient Agglomération, lauréat du projet Territoire Économe en Ressources de l'ADEME Bretagne, AudéLor accompagne les acteurs économiques en soutenant la prévention, la réduction, un meilleur tri et une meilleure valorisation des déchets, et également dans le développement de solutions innovantes de recyclage, réemploi et réutilisation de matières. L'objectif est d'impulser et soutenir des démarches d'Écologie Industrielle et Territoriale visant

une meilleure gestion des ressources locales au travers de synergies entre acteurs économiques. Les spécificités du territoire nous ont conduits à explorer l'écologie portuaire en lien avec trois filières d'excellence du territoire : Construction et Réparation Navale (CRN), Voile de Compétition, Agromer.

Cheffe de projet : Isabelle Cari

Partenaires : AudéLor, Lorient Agglomération, ALOEN, C2SOL



OBSERVATOIRE DE L'AGRICULTURE

Étendu au territoire de Quimperlé communauté, et couvrant désormais l'ensemble du pays de Lorient – Quimperlé, l'observatoire de l'agriculture a été mis à jour

(publication et présentation à la presse par les élus en octobre 2020).

Cheffe de projet : Hélène Bouteloup
Partenaires : Chambres d'agriculture 56 et 29



OBSERVATOIRE DE L'EAU ET DES MILIEUX AQUATIQUES

Réalisé conjointement avec les services de Lorient Agglomération, l'observatoire de l'eau et des milieux aquatiques de la rade de Lorient et de la Petite Mer de Gâvres a vocation à constituer un portail unique regroupant les différentes données sur la qualité de l'eau. En 2020, un premier

bilan de l'activité de l'observatoire a été réalisé et diffusé auprès de l'ensemble des membres du comité de pilotage et du comité technique. Des ateliers de travail ont réuni les acteurs du territoire, notamment pour définir les indicateurs pertinents sur la qualité de l'eau.

Cheffe de projet : Hélène Bouteloup
Partenaire : Lorient Agglomération

AXE 8

PROJETS TRANSVERSAUX INTERNES

SITE INTERNET

L'année 2020 a permis la finalisation d'une nouvelle version du site internet audelor.com.

Nouveau design, meilleure ergonomie, accès facilité aux publications de l'agence, l'ambition de cette nouvelle version est de permettre une meilleure distinction des deux activités de l'agence : Agence de développement économique et Agence d'urbanisme et un accès aux ressources simplifié.

Mise en ligne le 31 mars 2021, cette nouvelle version offre plus de lisibilité et un meilleur accès aux ressources.

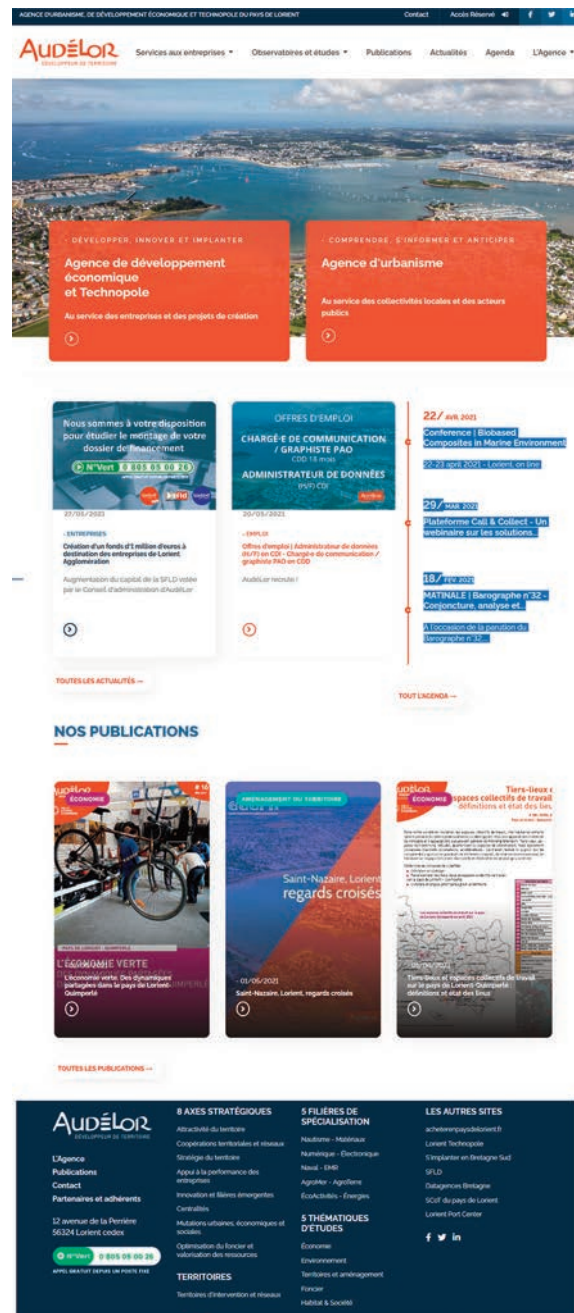
Chef de projet :

Marie-Julie Dupont-Boucher

Équipe Projet : Jean-Michel Le Barh, Jean-Christophe Dumons et un référent par direction pour les contenus, Lorient Agglomération

Les sites internet administrés par l'agence :

www.audelor.com
 www.lorient-technopole.fr
 www.entreprendre-lorient-bretagne-sud.bzh
 www.acheterenpaysdelorient.fr
 www.simplanter-en-bretagne-sud.bzh
 www.fablab-lorient.bzh
 www.connectin-lorient.fr
 www.scot-lorient.fr



LE TROMBINOSCOPE DES ÉQUIPES (au 1^{er} février 2021)

La direction d'AudéLor

Freddie Follezu



Président

Vice-président de Lorient Agglomération en charge du développement économique et de l'emploi

Gilles Poupard



Directeur

Gilles assure le pilotage opérationnel de l'agence

Anne Brodin



Assistante de direction

Anne est l'assistante de la direction de l'agence

La direction Études Urbaines et Aménagement

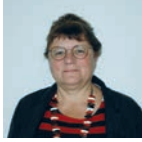
Arnaud Le Montagner



Directeur
Planification - Habitat
Démographie

Arnaud dirige les études urbaines et l'aménagement. Il est chef de projet du SCoT et anime les observatoires de l'habitat et de la socio-démographie

Laurence Debacq



Copropriétés
et équipements

Laurence anime l'observatoire des copropriétés et réalise les études consacrées aux divers équipements du territoire (santé, culture, services publics...)

Rozenn Ferrec



Dynamiques sociales
Énergie

Rozenn anime les observatoires de l'énergie, du parc social et de la socio-démographie. Elle réalise les études spécifiques à ces domaines et intervient sur les PLH, le PCAET, la concertation et l'évaluation du SCoT

Jean-Christophe Dumons



Cartographie
Mobilités

Jean-Christophe est cartographe. Spécialiste du SIG, il anime également l'observatoire mobilités ainsi que l'observatoire du foncier (prix, consommation d'espace)

Hélène Bouteloup



Paysage et
milieux naturels

Hélène anime les observatoires de l'agriculture, de l'eau et des milieux aquatiques. Elle réalise les études sur les milieux naturels et les paysages

Laëtitia Roux



Assistante de direction

Laëtitia est l'assistante de la direction, elle assure également la mise en page d'une partie des publications

C : Membre du CODIR

La direction Appui aux entreprises et à l'innovation

Arnaud Rentenier



Directeur
Filière Numérique
et Electronique

Arnaud dirige le service et accompagne les projets dans le numérique, et l'électronique

Frank Antich -Y-Amengual



Économie portuaire
CRN
EMR

Frank accompagne les acteurs portuaires leurs projets et l'élaboration d'une stratégie globale des activités maritimes lorientaises

Cécile Vauchez



Agro Mer & Terre

Cécile accompagne les projets liés aux industries de la pêche et de l'agriculture, elle assure notamment le lien avec le centre technique IDMer

Régis Guyon



Nautisme & Matériaux
Réfèrent Pôle Mer
Bretagne Atlantique

Régis accompagne les projets de la filière Nautisme Matériaux, il est également le représentant territorial du Pôle Mer pour le Morbihan

Solen Le Calvé



Création d'Entreprise
IPL

Solen accompagne les projets de création d'entreprise, elle est responsable de la plateforme locale de financement Initiative Pays de Lorient

Yannig Livory



Implantation
d'entreprises

Yannig accompagne les entreprises dans leur recherche de foncier et d'immobilier, il assure également l'animation des zones d'activités de Lorient Agglomération

Isabelle Cari



Économie verte
Financements projets
de territoire

Isabelle accompagne la filière économie verte, elle est également chargée de la recherche de financements pour les projets de territoire

Parc technologique

Anne Madaci



Assistante de direction

Anne accueille, qualifie et oriente les demandes vers les chargés de missions, elle gère le back-office du service

Danièle Even



Assistante de gestion
Parc Technopolitain

Danièle accueille et accompagne les entreprises hébergées dans les pépinières du Parc de Soye, elle assure l'accueil du FabLab

FabLab

Léo Talotte



Fabmanager

Léo assure l'animation et la gestion du FabLab de Lorient, il encadre et forme aux différents outils mis à disposition

Initiative Pays de Lorient

Laura Kerhoas



Accompagnement
d'entreprises

Laura est l'animatrice de la plateforme Initiative Pays de Lorient qui accorde des prêts d'honneur aux créateurs, repreneurs

SFLD/Xsea

Bruno Le Jossec



Directeur

Bruno dirige la Sem Xsea et la SFLD (société de capital risque qui investit en fonds propres dans les entreprises du Morbihan)

SFLD/Xsea

Marina Rieux




Assistante de direction

Marina assure le secrétariat de la SFLD et de la Sem Xsea

C : Membre du CODIR

La direction Ressources

Christophe Jounay



Directeur
Ressources

Christophe dirige les moyens administratifs, financiers, RH de l'agence et veille à la conformité des orientations stratégiques adoptées par l'agence

Jean-Michel Le Barh



Administration
des systèmes
d'information - SIG

Jean-Michel administre le système d'information de l'agence, les bases de données et coordonne le projet régional DAgences Bretagne.

Brigitte Le Garrec



Comptabilité
Moyens généraux
Gestion RH

Brigitte assure la gestion comptable et RH de l'agence et coordonne les moyens généraux

Antoine Dauce



Chargé de projet
Informatique

Antoine coordonne les projets informatiques et accompagne les projets cartographiques

Anne Madaci



Accueil,
N° vert

Anne assure l'accueil physique et téléphonique d'AudéLor et de Lorient Technopole, elle participe à la gestion administrative des ressources et gère l'approvisionnement des fournitures et consommables

Patricia Barbiéri



Assistante de gestion

Patricia participe à la gestion comptable et aux moyens généraux

Anne Brodin



Assistante de direction

Anne assure le secrétariat de la direction de l'agence, les instances et la documentation. Elle participe à la gestion de la formation professionnelle des salariés

Le pôle communication

Jean-Patrice Colin



Responsable
Animation
Publications
Relations presse

Jean-Patrice coordonne les actions de communication d'AudéLor et de Lorient Technopole

Marie-Julie Dupont-Boucher



Web
et réseaux sociaux

Marie-Julie assure la mise en ligne des contenus et l'animation des réseaux sociaux

Patricia Barbieri



Logistique
événementielle

Patricia assure la logistique des événements et animations proposés par l'agence

C : Membre du CODIR

C : Membre du CODIR

La direction Veille et Études Économiques


Gilles Poupard



Directeur

Gilles assure la direction de la Veille et Etudes économiques. Il est en charge des analyses de territoires, et des volets économiques de la planification

Laëtitia Roux



Assistante de direction

Laëtitia est l'assistante de la direction, elle assure également la mise en page d'une partie des publications


Christine Boissonnot Delachienne



Commerce
Statistiques économiques

Christine est en charge des études et observatoires sur le commerce et les centralités à l'échelle des communes, des agglomérations ou du pays de Lorient. Elle prépare aussi les avis du syndicat mixte du SCoT pour les CDAC. Elle travaille également sur le tourisme et les statistiques économiques

Armelle Livory-Moser



Foncier économique

Armelle met en oeuvre l'observatoire des zones d'activités du pays de Lorient qui permet de connaître les surfaces disponibles et la nature de l'occupation des zones. Elle est spécialisée également dans la question des friches et dans l'optimisation du foncier économique

Chloé Kerbellec Le Crom



Études économiques

Chloé est en charge des études sur les filières économiques. Elle travaille notamment sur l'économie maritime, l'économie "verte" et l'observatoire du tourisme

Caroline Le Neures



Emploi-Formation

Caroline est spécialisée dans les questions emploi formation au niveau local et en particulier sur le sujet des difficultés de recrutement des entreprises. Elle assure également la réalisation de notes de veille sur la situation économique

C : Directeur de l'agence, membre du CODIR

LES DÉPARTS EN 2020

Philippe Leblanche et Nicolas Teisseire ont fait valoir leur droit à la retraite

Phillipe Leblanche	Directeur général	31 août 2020
Nicolas Teisseire	Promotion et prospection	2 janvier 2021

LES STAGIAIRES ACCUEILLIS EN 2020

STAGIAIRE	FORMATION	SUJET DE STAGE
Glenn Lust	Collège Brizeux - Lorient	Séquence d'observation en milieu professionnel
Jérémy Petit	UBS - Master 1 Géographie - Aménagement et Urbanisme des Territoire Littoraux	Espaces technopolitains de Lorient Agglomération "Quelles synergies et quelles visibilitées ?"
Julien Le Romancer	UBS - Master 1 géographie Aménagement et Urbanisme des Territoire Littoraux	Réalisation d'une étude sous forme d'atlas, des exemples d'opérations de différents niveaux de densité, complétée par des entretiens avec les habitants de ces quartiers
Marie Le Drogou	Université de Caen Normandie Master 2A Innovation Entreprise Société - Valorisation innovations bio-technologiques	Le financement de l'innovation et l'accompagnement des entreprises innovantes

AudéLor
DÉVELOPPEUR DE TERRITOIRE

12 avenue de la perrière
56324 Lorient cedex
02 97 12 06 40

www.audelor.com



LICENCE OUVERTE
OPEN LICENCE

Pour télécharger
les communications
d'AudéLor : www.audelor.com

