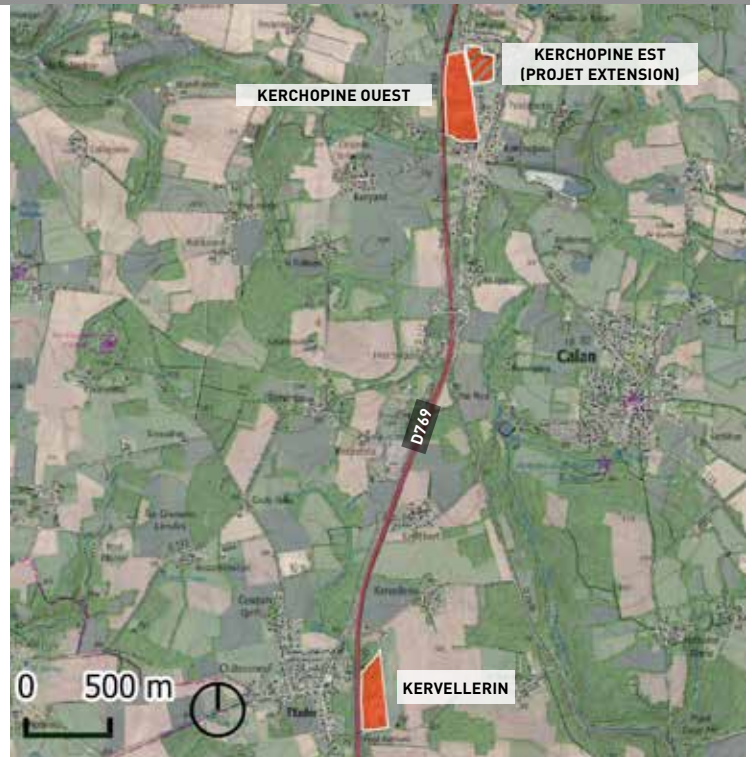


## Commune de Cléguer : ZA de Kerchopine ouest et est, ZA de Kervellerin



### Superficie des sites

Existants :

ZA de Kerchopine ouest : **7,9 ha**

ZA de Kervellerin : **5,6 ha**

En projet :

ZA de Kerchopine est : 2,9 ha

Superficie  
totale  
**16,4 ha**

Foncier  
disponible  
**1000 m<sup>2</sup>**

### Réseau et accès

- Routes : **D 769**
- Bus : **Lignes 40, 102**
- Gare de Lorient : **19 km**
- Port de Lorient : **20 km**
- Aéroport : **25 km**

### Données économiques

	Nombre d'établissements	Nombre d'emplois
Total des sites	<b>15</b>	<b>73</b>
Dont 10 salariés et plus	/	/

### Contacts

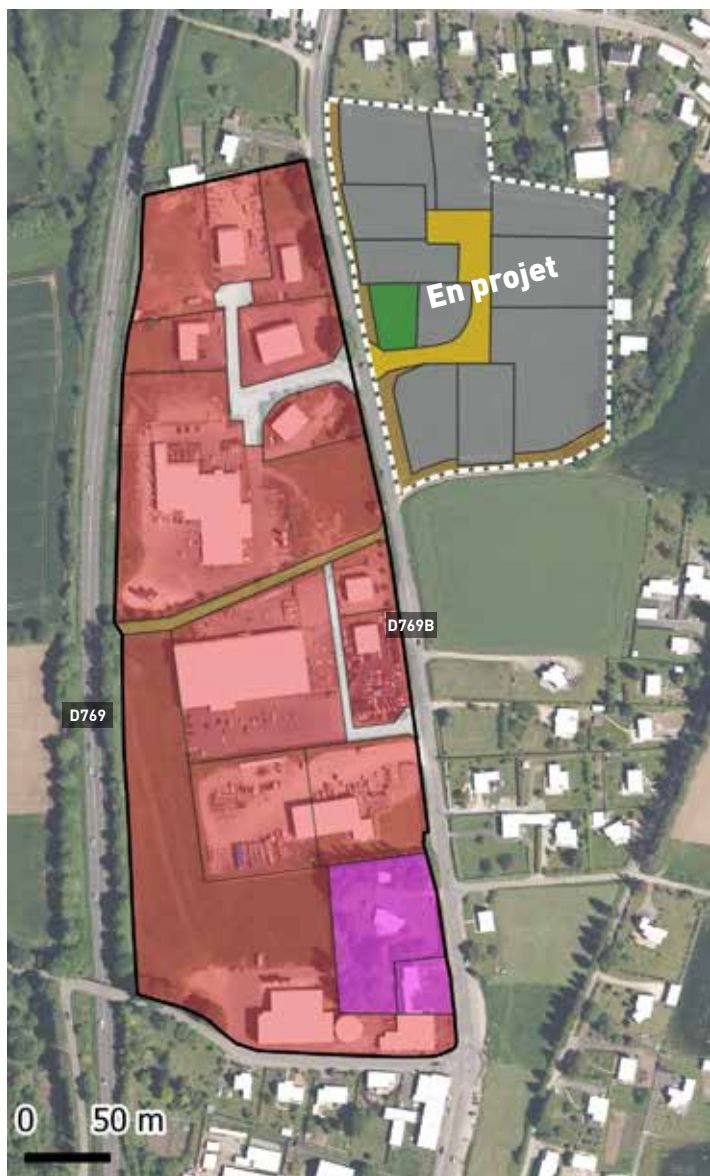
Implantation sur les sites  
N° VERT d'AudéLor : 0 805 05 00 26

Données Observatoire ZA  
AudéLor : Armelle Livory-Moser  
02 97 12 06 72  
a.livorymoser@audelor.com

### Note méthodologique

Les fiches de l'observatoire des sites d'activités sont basées sur des relevés «terrain» effectués par AudéLor dans les communes. Chaque zone a fait l'objet d'un découpage en plusieurs terrains sur le principe 1 terrain = 1 entreprise. Cela explique le décalage qu'il peut y avoir entre le découpage parcellaire et les terrains. AudéLor a estimé les effectifs à partir des fichiers Sirene de l'INSEE et Acoos de l'URSAFF. Une enquête téléphonique réalisée auprès des entreprises de 10 salariés et plus.

## Commune de Cléguer



Kerchopine ouest et Kerchopine est (en projet)



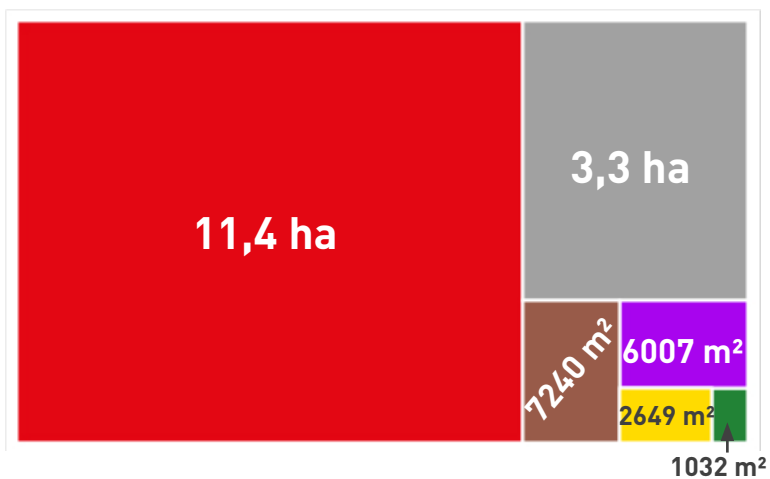
Kervellerin

### Typologie d'occupation

- **Occupé**  
terrains occupés par les entreprises
- **Foncier disponible**  
terrains nus disponibles immédiatement
- **Immobilier disponible**  
terrains disposant de bâtiments disponibles
- **Foncier en mutation**  
terrains nécessitant des travaux d'aménagement ou de démolition avant commercialisation
- **Foncier déjà commercialisé**  
terrains déjà vendus mais encore non occupés
- **Équipement technique / voirie**  
espaces circulés et parkings, terres-pleins, bâtiments techniques, bassins de rétention, transformateurs EDF, espaces paysagers, autres espaces non commercialisables
- **Habitation**



### Répartition des surfaces selon l'occupation



## Commune de Cléguer



Kerchopine ouest et Kerchopine est (en projet)



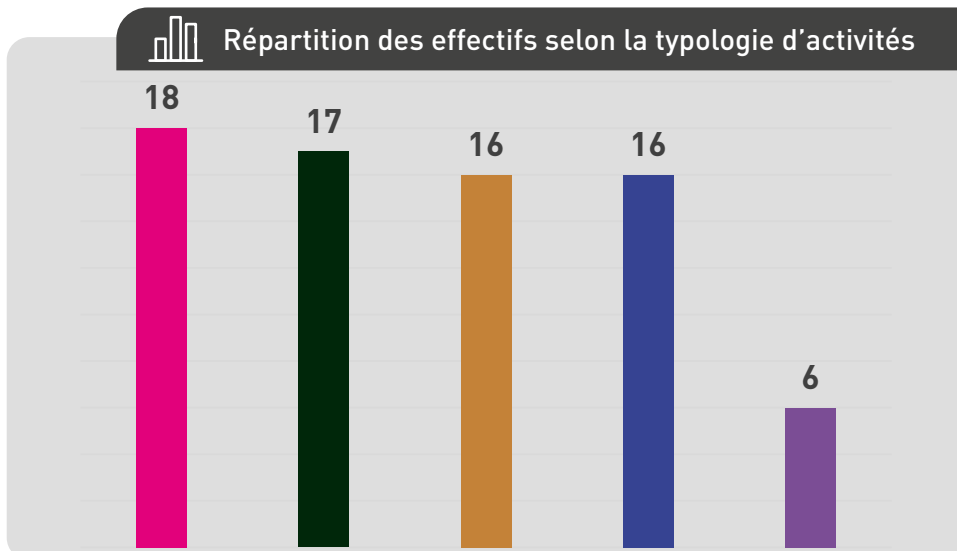
Kervellerin



### Répartition des effectifs selon la typologie d'activités

#### Typologie d'activités

- Production
- Construction
- Logistique
- Commerce de détail
- Automobile
- Tertiaire
- Autres



## Commune de Cléguer

Sites d'activités	Nom de l'entreprise	Activité
ZA de Kerchopine ouest	AD TRUCKS SERVICES	Entretien et réparation de véhicules automobiles légers
	ADR CONSTRUCTION	Travaux de maçonnerie générale et gros œuvre de bâtiment
	AUTO ECO 56	Commerce de voitures et de véhicules automobiles légers
	BREIZH CHAUFFAGE ET STECFI	Travaux d'installation d'équipements thermiques et de climatisation
	BRETECHE OUEST	Commerce de gros (commerce interentreprises) de combustibles et de produits annexes
	BRICOMARCHE TRICIA	Commerce de détail de quincaillerie, peintures et verres en grandes surfaces
	COOPERATIVE TERRES DE L'OUEST	Commerce de gros (commerce interentreprises) d'animaux vivants
	DISTRIVERT	Commerce de détail de fleurs, plantes, graines, engrais, animaux de compagnie et aliments pour ces animaux
	ENERGIE CAP OUEST	Travaux d'installation d'équipements thermiques et de climatisation
	KERCHOPINE MATERIELS & SERVICES	Réparation de machines et équipements mécaniques
	SAS MARYVE	Commerce de détail de matériels audio et vidéo
	TPI TRANS	Transports routiers de fret interurbains
ZA de Kervellerin	BRETAGNE SABLAGE PEINTURE	Traitement et revêtement des métaux
	JEAN GUILLOU GLTP	Réparation de machines et équipements mécaniques
	USINE DE KERVELLERIN	Fabrication de produits azotés et d'engrais