
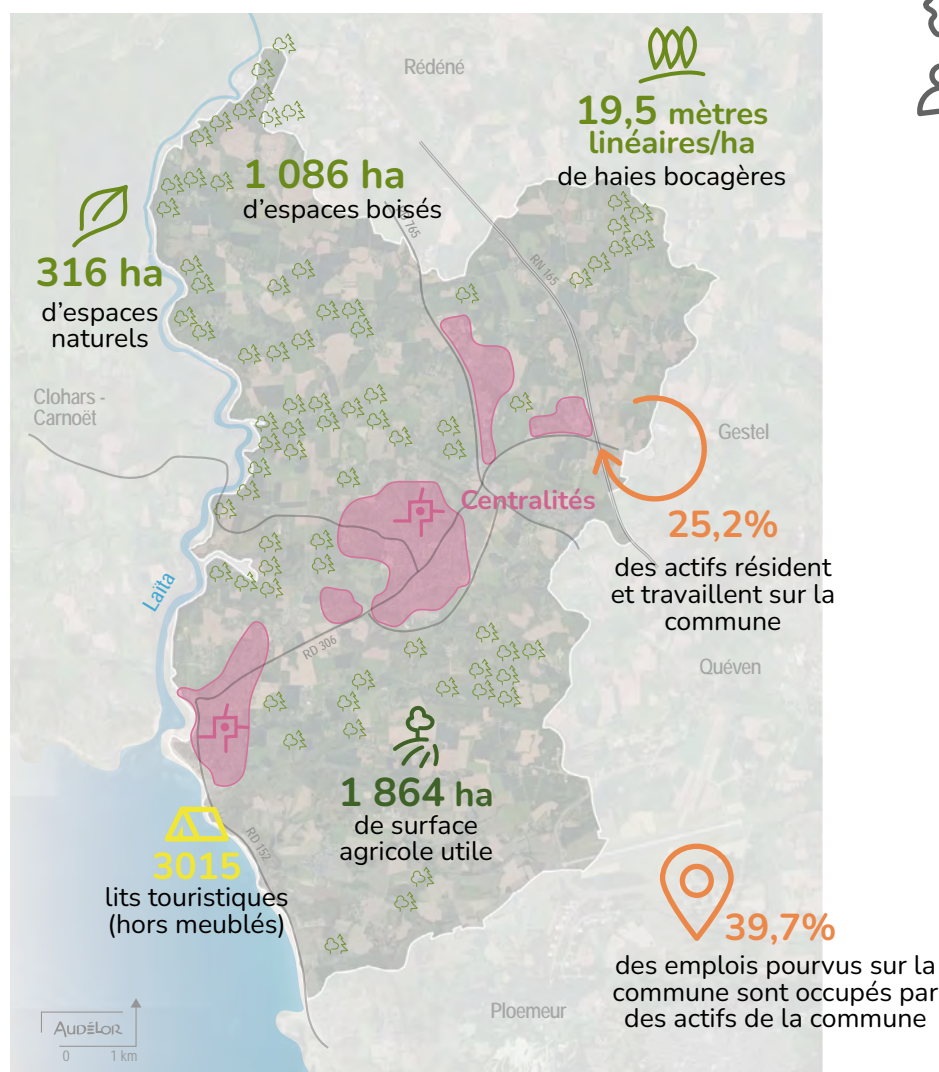
 Superficie : **5 242 ha**  
 **11 767** habitants



**5 272**  
actifs (15/64 ans)

**2870**  
emplois

**265**  
établissements  
actifs

**12**  
médecins  
généralistes libéraux

**67**  
commerces  
en centralité

**7%**  
de taux de vacance  
des commerces

Croissance démographique annuelle moyenne :

2008-2019 : **1,42%** / 2013-2019 : **1,50%**

Indice de jeunesse : **0,76**

Rapport entre la population âgée de moins de 20 ans  
et celle des 60 ans et plus.

**26** exploitations agricoles

Orientation technico-économique dominante :  
**élevages porcins, volailles**

**1 537** logements construits avant la 1<sup>ère</sup> réglementation thermique (1975)

**10%** ménages en précarité énergétique (logements)

**11%** ménages en précarité énergétique (mobilité)

**6 882** logements

**471** logements sociaux

**1336** résidences secondaires