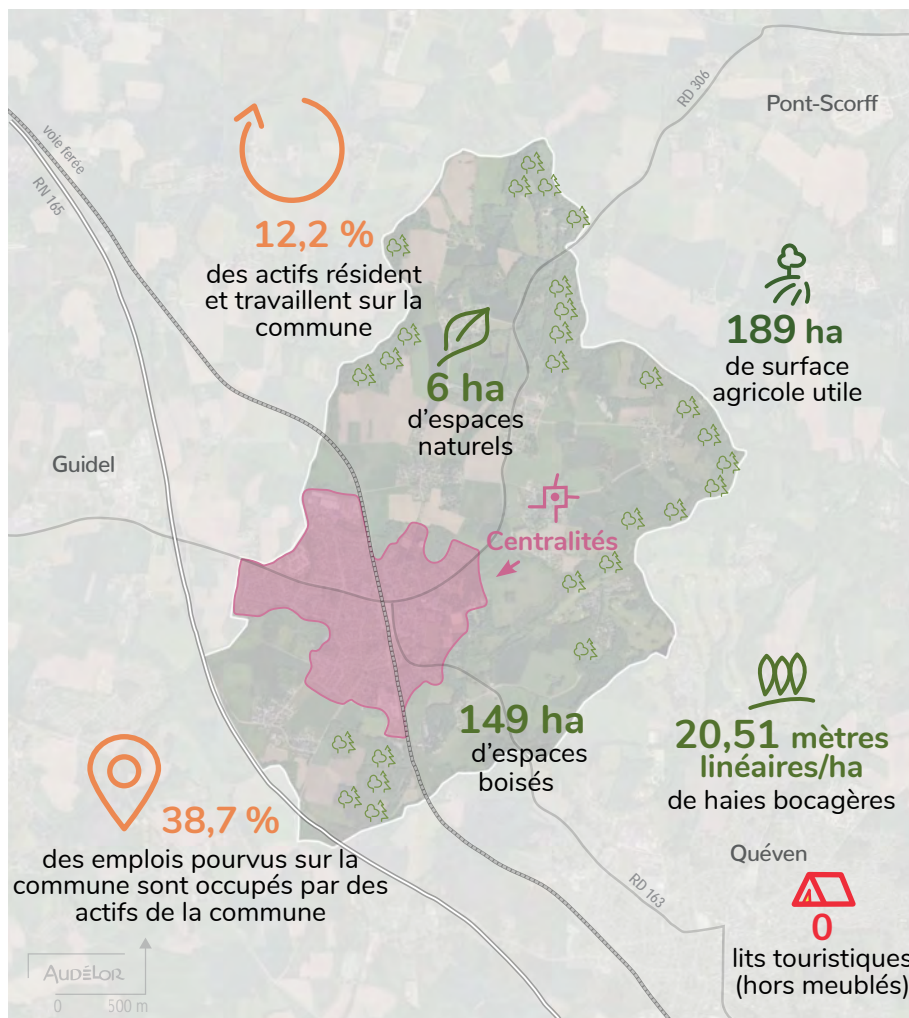


Superficie : **623 ha****2 637** habitants

**1 299**  
actifs (15/64 ans)

**346**  
emplois

**37**  
établissements  
actifs

**3**  
médecins  
généralistes libéraux

**12**  
commerces actifs  
en centralité

**0 %**  
de taux de vacance  
des commerces

Croissance démographique annuelle moyenne :

2008-2019 : **0,23 %** / 2013-2019 : **-0,40 %**

Indice de jeunesse : **0,92**

Rapport entre la population âgée de moins de 20 ans  
et celle des 60 ans et plus.

**3** exploitations agricoles

**Bovins, lait**

**209** logements construits avant la 1<sup>re</sup> réglementation  
thermique (1975)

**8 %** des ménages en précarité énergétique (logements)

**12 %** des ménages en précarité énergétique (mobilité)

**1 169** logements

**114** logements sociaux

**4** résidences secondaires

Évolution de l'urbanisation sur 10 ans : **+4,9 ha**