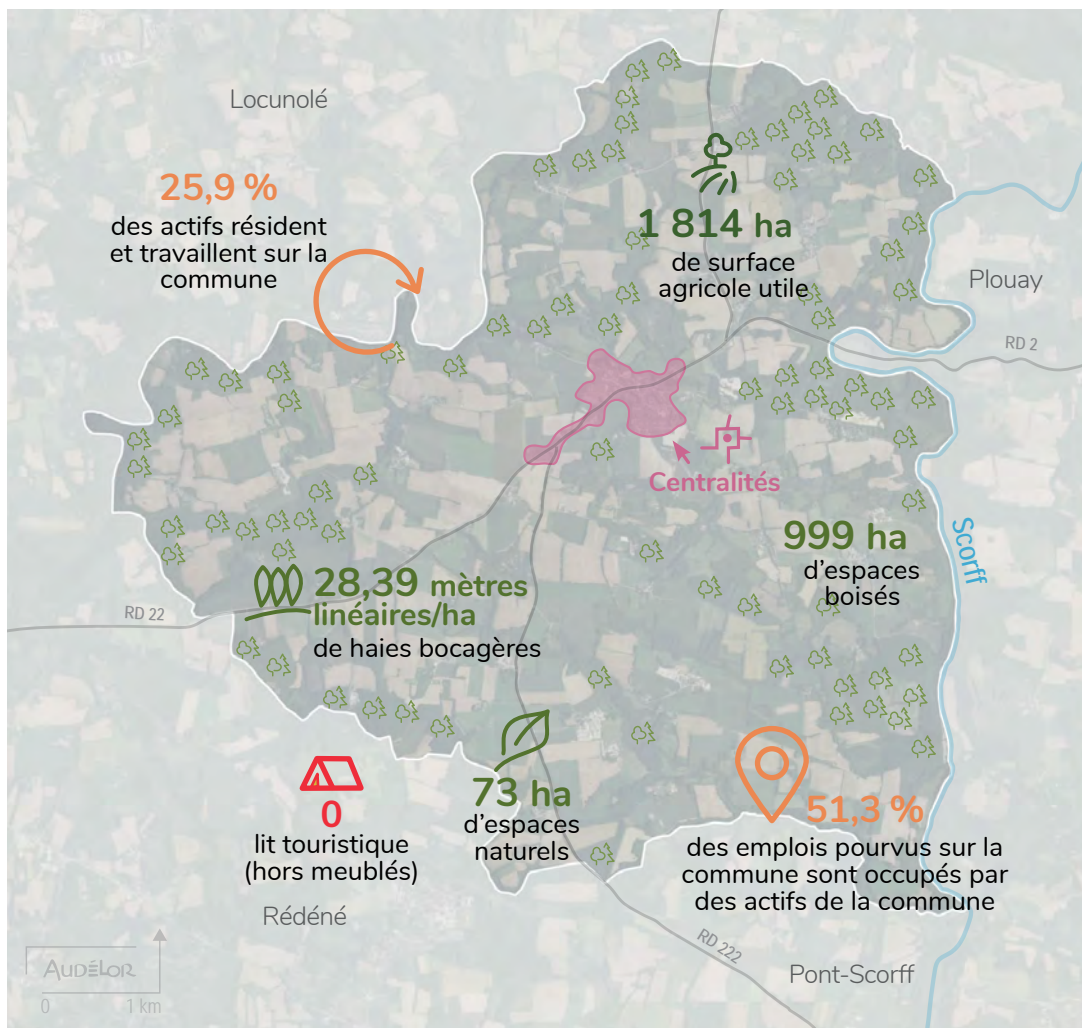


 Superficie : **3 394 ha**  **1 376** habitants




641
actifs (15/64 ans)

283
emplois

31
établissements
actifs


1
médecin
généraliste libéral

7
commerces actifs
en centralité

22 %
de taux de vacance
des commerces

Croissance démographique annuelle moyenne :

2008-2019 : **-0,17 %** / 2013-2019 : **-0,10 %**

Indice de jeunesse : **0,55**

Rapport entre la population âgée de moins de 20 ans
et celle des 60 ans et plus.


22 exploitations agricoles

Élevages porcins, volailles

373 logements construits avant la 1^{ère} réglementation
thermique (1975)

14 % des ménages en précarité énergétique (logements)

17 % des ménages en précarité énergétique (mobilité)


677 logements

48 logements sociaux

38 résidences secondaires

Évolution de l'urbanisation sur 10 ans : **4,7 ha**